

# Informations - **A n g e b o t** = Preisorientierung Stand : 05 / 2010

unter Zugrundelegung der allgemein üblichen Lieferbedingungen der Elektro- Industrie

Angebotsgültigkeit : ca. 2 - 3 Monate nach Erstelldatum dieser Preisinformation, sofern nicht anderes angegeben  
Preisstellung : aussch. Versand- und Verp.-Kosten ( bei Inlandsversand EUR 8,50 + 1,30 / Stück, sofern nicht per E-Brief ),  
ohne Transportversicherung ( auf Wunsch gegen geringen Mehrpreis von 0,5 % vom Warenwert möglich ), + MwSt  
Lieferzeit : ca. 6 - 12 Werktage  
Zahlung : 15 Tage nach Rechnungsdatum ohne Abzug; abweichende Konditionen, z.B. Vorkasse, vorbehalten  
Sofern eine Zahlung mit Skontoabzug gewünscht wird, müssten die Preise entsprechend angepasst werden

## **Mini - LED- Digitalanzeiger ohne Hilfsenergie** für Tafelbau oder im Feldgehäuse für Wandaufbau prädestiniert als Vor-Ort-Anzeigen für den Einsatz in 4 ... 20 mA - Ausgangsstromkreisen von Messumformern

### 1) **Stromschleifen-Panelmeter SP 4824 - 1 - S - 1 - 0**

( Abmess. ) ( Gehäuseart ) ( Kennlinie ) ( Schutzart ) ( Einheit )

S&S-Lager-  
Nr. 175

im Tafelbaugehäuse aus Noryl GFN, Schutzart IP 54 ( optional IP 65 )  
Abmessungen : 48 x 24 x 57 ( 79 ) mm, Tafelausschnitt : 44 x 21 mm  
mit LED - Anzeige , Zifferhöhe : 7,6 mm, rot, **ohne Hilfsenergie**  
Eingang : 4 ... 20 mA ( steigende Kennlinie = Standard; fallend = optional )  
Anzeigebereich : -1999 ... 1999, Anfangs- und Endpunkt sowie Dezimalpunkt  
kundenseits konfigurierbar, Genauigkeit : +/- 0,1 % +/- 1 Digit  
Messrate : 3 Messungen / s , umschaltbar auf 0,5 / s , Betriebstemperatur : -10 ... 60 °C  
incl. Einheiten-Beschriftung ( graviert oder gedruckt auf der Frontscheibe ) mit bis zu 4 Zeichen  
( bitte Einheit in der Bestellung anstelle der letzten „0“ im Klartext angeben )  
sonst. techn. Daten gem. Datenblatt incl. Bedienungsanleitung auf Folgeseiten, auch zum Herunterladen  
von unserer Internetseite [www.schriever-schulz.de/stromschleifenpanelmeter.htm](http://www.schriever-schulz.de/stromschleifenpanelmeter.htm)



**Stückpreis EUR 161,- netto**

### 2) **Stromschleifen-Panelmeter SP 4824 - 2 - S - 1 - 0**

S&S-Lager-  
Nr. 176

Basisanzeige wie SP 4824 , Pos.1 , jedoch **im Feldgehäuse** aus Polycarbonat,  
RAL 7035, Abm.: 82 x 80 x 85 mm



**Stückpreis EUR 219,50 netto**

Mehrpriese, falls gewünscht, für :

- fallende Kennlinie ( Typenziffer „F“ anstelle von „S“ )	<b>EUR 38,- netto</b>
- Schutzart IP 65 ( nächste Typenziffer „2“ anstelle von „1“ )	<b>EUR 25,- netto</b>
- jedes weitere Zeichen bei der Einheiten-Beschriftung	<b>EUR -,75 netto</b>
- evtl. gewünschte zusätzliche Frontbeschriftung	<b>auf Anfrage</b>
- Außenbefestigungslaschen, Sach-Nr. 1003 1202, ( für Geräte, Pos. 2 )	<b>EUR 6,40 netto</b>
- werksseitige Vorkonfigurierung	<b>EUR 15,- netto</b>

**Mengenrabatte** für Geräte gleicher Ausführung : **>= 2 Geräte : 8 % MR;** **>= 6 Geräte : 12,5 % MR;** **>= 10 Geräte : 15 % MR**

*In ähnlicher Ausführung - d.h. netzunabhängig - können wir Ihnen auch **LED- Anzeigen im Format 96 x 48** als **Einbaugeräte** oder ebenfalls **im Feldgehäuse** anbieten sowie auch **MINI - LCD - Anzeigen 48 x 24 mm**, und **freiprogrammierbare LED - Anzeigen in den Formaten 24 x 48, 48 x 96 oder 72 x 144 mm** ( auch für direkten Temp.-Fühleranschluss ). **Großanzeigen, Leuchtbandanzeiger** oder **quadratische Analog-Anzeigen** und **Flachprofilgeräte - mit oder ohne Grenzkontakte** - sind ebenfalls lieferbar !*

*Wir verweisen hierzu auch auf unsere Homepage [www.schriever-schulz.de/prozessanzeigen.htm](http://www.schriever-schulz.de/prozessanzeigen.htm) .*

Dieses Info-Angebot wurde nach bestem Wissen und Gewissen erstellt. Evtl. Irrtümer bleiben vorbehalten.

**SCHRIEVER & SCHULZ & Co. GmbH** Ing.- und Verkaufsbüro **Eichstr. 25 B, D - 30880 Laatzen**

\* Im Internet unter [www.schriever-schulz.de](http://www.schriever-schulz.de) \* E-Mail: [info@schriever-schulz.de](mailto:info@schriever-schulz.de) / Tel. ++49 (0)511 86 45 41

\*\*\* bereits seit 1958 ein zuverlässiger Partner auf dem Mess- und Regelsektor \*\*\* / Fax ++49 (0)511 86 41 56

# 4...20mA Stromschleifen-Panelmeter SP 4824

LED-Anzeige ohne zusätzliche Hilfsenergie

## Merkmale

- LED-Anzeige 7,6mm rot
- Frei einstellbarer Anzeigebereich -1999...+1999
- 20-Gang-Abgleichtrimmer für Anfangswert und Meßspanne der Anzeige
- Programmierbarer Dezimalpunkt
- Umschaltbare Meßrate: 3/s oder 0,5/s
- Steckbare Klemmenleiste
- Schutzart IP65 lieferbar (optional)



Standardgehäuse DIN 48x24mm  
Maßstab 1 : 1



Feldgehäuse  
Abbildung verkleinert

## Allgemeines

Stromschleifen-Panelmeter SP4824 eignen sich als universelle Anzeigegeräte für physikalische Größen, die über Zweidrahtsensoren (4..20mA) erfasst werden.

Das Gerät bezieht seine Hilfsenergie direkt aus der Stromschleife und benötigt daher keine weiteren Zuleitungen bzw. Anschlüsse. Infolgedessen eignet sich das Panelmeter sehr gut für den Feldeinsatz.

## Kurzinformation

**Anzeigekennlinie** Das Gerät ist sowohl mit steigender (S) als auch mit fallender (F) Anzeigekennlinie lieferbar.

Steigende Kennlinie (S) : Anzeigewert steigt mit dem Eingangssignal (Standard)

Fallende Kennlinie (F) : Anzeigewert fällt bei steigendem Eingangssignal (Option)

**Meßrate** Die Meßrate läßt sich über einen DIP-Schalter von 3 auf 0,5 Messungen pro Sekunde umstellen.

## Technische Daten

### Meßeingang

Arbeitsbereich	: 4 ... 20mA
Überlastbereich	: -100 ... 150mA
Spannungsabfall	: 2,5 ... 3,4V (abhängig von der eingestellten Anzeigehelligkeit)
Genauigkeit	: 0,1% , +/- 1 Digit
Temperaturkoeffizient	: 50ppm/K
Arbeitstemperatur	: -10 ... +60°C
CE - Konformität	: EN55022, IEC1000-4-2/4

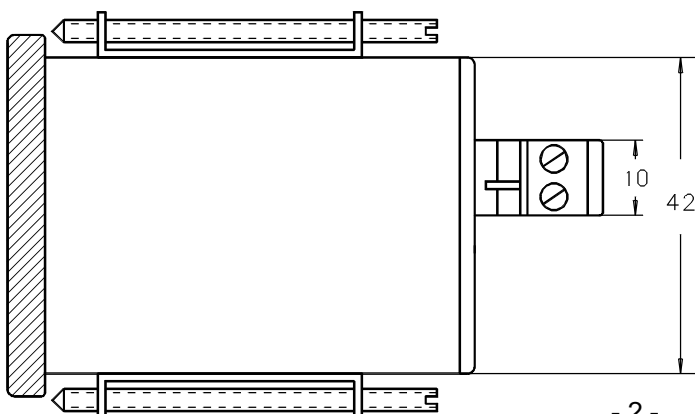
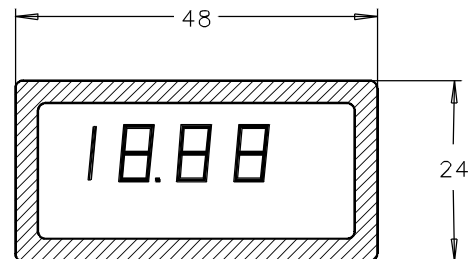
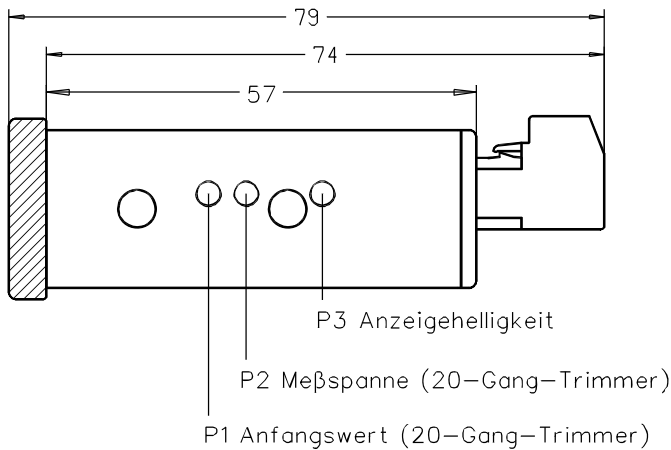
### Anzeige

Umfang	: -1999 ... 1999
Meßspanne	: einstellbar 0 ... 4000 Digits
Nullpunkt	: einstellbar -100 ... +25% der Meßspanne
Helligkeit	: einstellbar im Bereich $\approx$ 40 ... 100%
Meßrate	: 3/s umschaltbar auf 0,5/s
Anzeigehöhe	: 7,6mm
Farbe	: rot

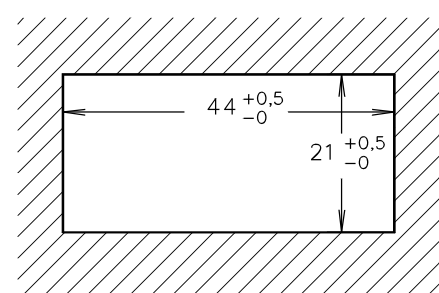
### Gehäuse

Ausführung	: Kunststoffeinschubgehäuse nach DIN 43700 aus Noryl GFN 2 SE 1, DIN 48x24mm oder Feldgehäuse aus Polycarbonat RAL 7035
Gewicht	
Standardgehäuse DIN48x24	: ca. 50g
Feldgehäuse	: ca. 270g
Schutzart	: Front IP54 (IP65 als Option), Klemmen IP20 (VBG4)
Anschluß	: steckbare Klemmenleiste, max. 1,5mm <sup>2</sup> ,

### Maßbild DIN 48x24mm



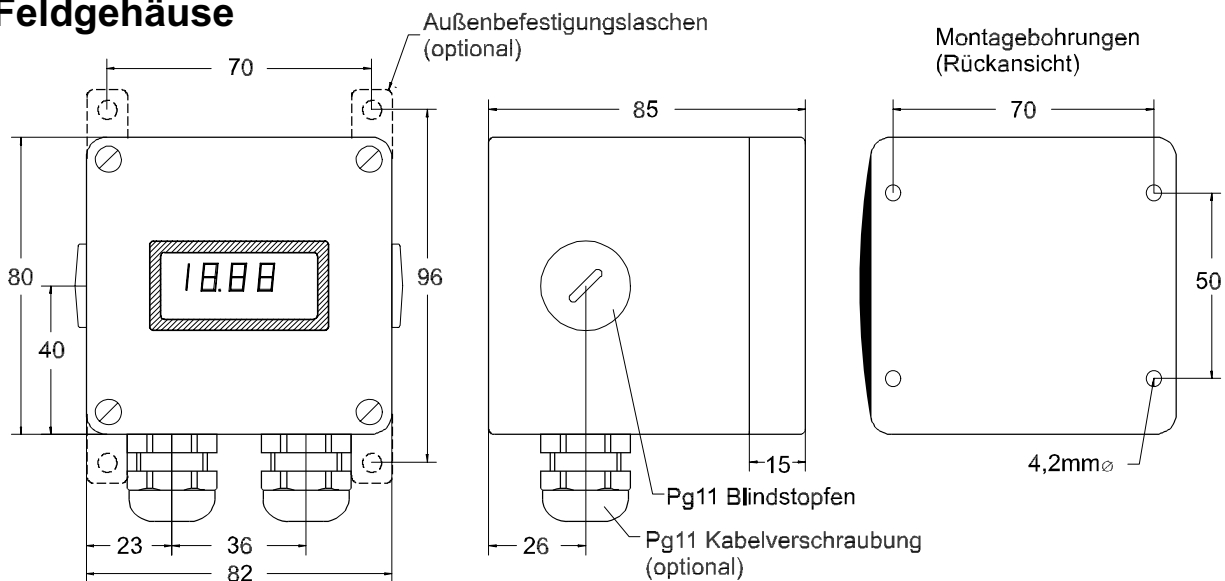
### Schalttafelabschnitt



Wandstärke max. 5mm

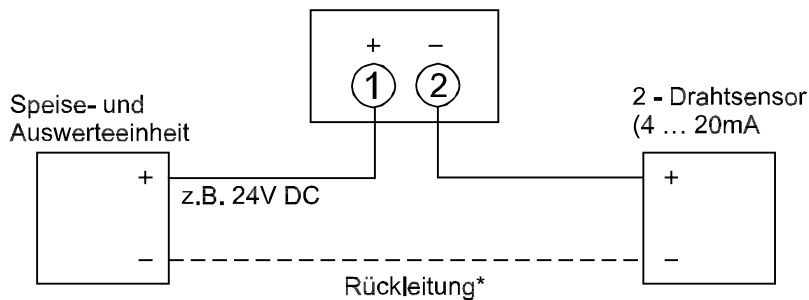
Seitlicher Montageabstand min. 6mm

## Feldgehäuse



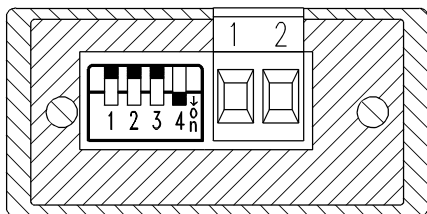
## Anschlußbild

Sp4824 Standard und im Feldgehäuse  
Einzeladerverdrahtung



alternativ können die Geräte auch in die Rückleitung eingeschleift werden.

## Rückansicht



DIP-Schalter

S1 on: 1.000

S2 on: 10.000

S3 on: 100.000

S4 on: Meßrate 3/s

off: Meßrate 0,5/s

## Abgleichanweisung

### Wenn Anzeiganfang gleich Null:

1. Einstellung des Dezimalpunktes über DIP-Schalter S1..S3 vornehmen
2. Eingangsstrom auf 4mA → Anzeige mit P1 auf Null abgleichen (Lieferzustand)
3. Eingangsstrom auf 20mA → Meßspanne mit P2 einstellen

### Wenn Anzeiganfang ungleich Null:

1. siehe oben
2. siehe oben
3. Eingangsstrom auf 12mA → Halbe Meßspanne mit P2 einstellen;  
**Beispiel:**  
**Anzeigebereich -100...+200 → Meßspanne = 300**  
**→ Einstellung: halbe Meßspanne = 300/2 = 150**
4. Eingangsstrom auf 4mA → Anfangswert mit P1 abgleichen
5. Anfangs- und Endwert prüfen, eventuell nachjustieren

## Bestellschlüssel

SP4824	-	1. □	-	2. □	-	3. □	-	4. □
--------	---	---------	---	---------	---	---------	---	---------

1.

<b>Geräteausführung</b>
1: Standardgehäuse DIN 48x24mm 2: Feldgehäuse incl. 4 PG11 Blindstopfen

3.

<b>Schutzart</b>
1: IP54 (Standard) 2: IP65

2.

<b>Anzeigekennlinie</b>
S: steigend (Standard) F: fallend

4.

<b>Einheit (Option)</b>
z.B. °C °F hPa kg mA mV

erscheint als Gravur auf der Frontscheibe

## Zubehör (für Feldgehäuse)

Bestell-Nr.

10031201	1 Satz Außenbefestigungslaschen
02101111	PG11-Kabelverschraubung grau Polyamid, Klemmbereich 5 ... 10mm
02102111	PG11-Kabelverschraubung grau Polyamid, Klemmbereich 3 ... 7mm
02103111	PG11-Blindverschraubung grau Polyamid

Hinweis: Auf Wunsch erhalten Sie die Geräte werkseitig konfiguriert. Dazu benötigen wir Angaben zu Ihrem Meßproblem. Bitte sprechen Sie unseren technischen Vertrieb an.

Ihr kompetenter Ansprechpartner / Your competent contact partner : \* seit 1958 \*

**SCHRIEVER & SCHULZ** & Co. GmbH Ing.- und Verkaufsbüro \* **Eichstr. 25 B, D - 30880 Laatzen**  
Tel ++49 (0) 511 86 45 41 / Fax ++49 (0) 511 86 41 56 \* [www.schriever-schulz.de](http://www.schriever-schulz.de) | [info@schriever-schulz.de](mailto:info@schriever-schulz.de)