

Informations - **A n g e b o t** = Preisorientierung Stand : 09 / 2007

unter Zugrundelegung der allgemein üblichen Lieferbedingungen der Elektro - Industrie

Angebotsgültigkeit : ca. 2 - 3 Monate nach Erstelldatum dieser Preisinformation, sofern nicht anderes angegeben
Preisstellung : aussch. Versand- und Verp.-Kosten (pauschal bei Inlandsversand: EUR 8,50 + 1,90 / Gerät + EUR 1,- / Sensor), + MWSt
Lieferzeit : ca. 6 - 12 Werktage, je nach Bestellzeitpunkt und Verfügbarkeit; bitte speziell erfragen,
Zahlung : 15 Tage nach Rechnungsdatum ohne Abzug falls dringender Bedarf

Universal - Hand - Druckmessgeräte für Über-, Unter-, Differenz-, Absolut- und Relativdruck

**TOP -
Preis - Leistungs-
Verhältnis**

1a) Hand - Druckmessgerät GMH 3110

S&S-Lager-
Nr. 244

**Messart und Messbereich werden lediglich durch den
angeschlossenen Drucksensor bestimmt** (s. S. 3 ff)

Überdruck / Relativdruck = 0,0 ... 2500 mbar bis 0 ... 10 bar

Unterdruck = - 1,00 ... + 10,00 bar

Differenzdruck = 0 ... 2,5 mbar bis 0 ... 10 bar

Absolutdruck = 0 ... 1000 mbar bis 0,0 ... 400,0 bar

(mittels der Tara - Taste kann auch bei Absolutdrücken
ein Relativdruck realisiert werden)

im tragbaren Gehäuse mit Aufstellbügel,

aus schlagfestem ABS -Kunststoff, Folientastatur,

Abmessungen : 142 x 71 x 26 mm , frontseitig IP 65

für Batteriebetrieb über 9 V - Blockbatterie, Stromverbrauch : ca. 3 mA, mit Batteriewechselanzeige

Anzeige : 2 vierstellige LCD - Anzeigen, -1999 + 9999 Digit, für Istwert (12,4 mm hoch)

sowie für Min-, Max- Wert, Holdfunktion usw. (7 mm hoch)

Druckeinheiten : mbar, bar, Pa, kPa, Mpa, mmHg , PSI und m (für m H₂O), frei wählbar und
durch Tastendruck umschaltbar (s. hierzu die Anmerkung auf Folgeseite)

Messzyklus : 4 Messungen / s

mit Min- / Max-Wertspeicher, Holdfunktion (der angezeigte Istwert wird auf Tastendruck gespeichert)

und Tara -Funktion (Der Anzeigewert als auch die gespeicherten Min- / Max-Werte

Genauigkeit (Gerät) : +/- 0,1 % FS werden mit der Tarataste auf Null gesetzt)

mit RS 232 - Schnittstelle (über den geeigneten Schnittstellenwandler, Pos. 6 a bzw. 6b, können bis
zu 5 GMH 31xx - Geräte an einen PC angeschlossen werden.

Nenntemperatur : 25 ° C , Arbeits- / Lagertemperatur : 0 ... + 50 ° C / -20 ... + 70 ° C

rel. Feuchte : 0 ... + 95 % r.F. (nicht betauend)

Gewicht : ca. 145 g, einschl. listenmäßigem Zubehör (9 V - Blockbatterie , Bedienungsanleitung)

kombinierbar mit den verschiedenen Druck-Sensoren (s. Folgeseite)

sonstige technische Daten gem. Datenblatt / Bedienungsanleitung, die Sie sich über unsere Internetseite

www.schriever-schulz.de/handdruckmessgeraete.htm herunterladen können

Einzel- Stückpreis (ohne Sensor (en)) **EUR 129,- netto**

Mengenrabatte für Geräte gleicher Ausführung : ≥ 2 Geräte : 5 % MR; ≥ 6 Geräte : 10 % MR; ≥ 10 Geräte : 15 % MR

Wir können Ihnen in ähnlicher handlicher Bauform (jedoch mit integriertem Sensor) u.a. auch
Digital - Feinmanometer oder z.B. auch **Digital - Vakuum- bzw. Barometer** liefern; ebenso
Digital - Hand-Temperaturmessgeräte (= Sekundenthermometer) u.ä. Wir verweisen hierzu
auf unsere Internetseite www.schriever-schulz.de/handmessgeraete.htm.

Dieses Info-Angebot wurde nach bestem Wissen und Gewissen erstellt. Evtl. Irrtümer bleiben vorbehalten.

SCHRIEVER & SCHULZ & Co. GmbH Ing.- und Verkaufsbüro **Eichstr. 25 B, D - 30880 Laatzen**

* Im Internet unter www.schriever-schulz.de * E-Mail: info@schriever-schulz.de / Tel. 0511 86 45 41

*** bereits seit 1958 ein zuverlässiger Partner auf dem Mess- und Regelsektor *** / Fax 0511 86 41 56

zu den **Universal - Hand - Druckmessgeräten** für **Über-, Unter-, Differenz-, Absolut- und Relativdruck**



1b) Hand - Druckmessgerät GMH 3150

S&S-Lager-
Nr. 245

wie Pos. 1a, d.h. u.a. als **Universal-Handdruckmessgerät**,
bei dem die Messart und Messbereich werden lediglich durch den
angeschlossenen Drucksensor (s. Pos. 2 3 ff) bestimmt wird

jedoch **mit Alarm- und Loggerfunktion**

mit Spitzenwertspeicher (10 ms); die Messung erfolgt entweder im Messzyklus „slow“ = 4 Messungen / s
oder mit der schnellstmöglichen Messfrequenz „fast“ (>= 100 Messungen / s)

(bei Notwendigkeit eines noch schnelleren Messzyklusses: s. GMH 3156, Pos. 3)

2 unterschiedliche Loggerfunktionen sind einstellbar (manuelle Speicherung der Messwerte
auf Tastendruck => max. 99 Datensätze)

oder fortlaufende / zyklische Speicherung (=> 9999 Datensätze) mit Abruf der gespeicherten Werte
entweder mittels Tastatur oder über die Schnittstelle

einstellbare Zykluszeit: 1 ... 3600 Sekunden

(komfortable Auslese- und Anzeigesoftware optional erhältlich) u.v.a.m.

sonstige technische Daten gem. Datenblatt / Bedienungsanweisung, die Sie sich über unsere Internetseite

www.schriever-schulz.de/handdruckmessgeraete.htm herunterladen können

Einzel- Stückpreis (ohne Sensor (en)) EUR 177,10 netto

1c) Hand - Differenzdruckmessgerät GMH 3156

S&S-Lager-
Nr. 246

wie Pos. 1b, d.h. u.a. **mit Alarm- und Loggerfunktion**, jedoch

mit 2 x 4 ½-stelliger Anzeige sowie

mit Analogausgang, 0 ... 1 V, Auflösung : 12 bit, kundenseits frei-skalierbar,

mit 2 Sensorbuchsen, somit der Möglichkeit, 2 beliebige GMSD – Sensoren

(Beispiele auf den Folgeseiten) **gleichzeitig anzustecken**

(Sensoren mit noch höherer Auflösung auf Nachfrage)

sowie

mit Messzyklus „fast“ : 1000 Messungen / s

Einzel- Stückpreis (ohne Sensor (en)) EUR 239,75 netto

Mengenrabatte für Geräte gleicher Ausführung : >= 2 Geräte : 5 % MR; >= 6 Geräte : 10 % MR; >= 10 Geräte : 15 % MR

zur **Druckeinheitenumschaltung** :

Wie aufgeführt, kann kundenseits unter folgenden Dimensionen gewählt werden:

mbar, bar, Pa, kPa, Mpa, mmHg, PSI und m (für m H₂O) .

Bitte aber beachten : Die Umschaltung auf die unterschiedlichen Druckeinheiten
des jeweiligen Sensors ist verständlicherweise nur dann möglich, wenn der gesamte
Messbereich in der gewählten Einheit auf der 4-stelligen Anzeige darstellbar ist.

Sensoren für Universal - Hand - Druckmessgeräte GMH

jeweils mit 1 m fest angebautem PVC - Anschlusskabel, geschirmt,
mit angespritztem 6-poligen Mini-DIN-Stecker, passend zur Eingangsbuchse des GMH

Es stehen zahlreiche Sensoren, a) **im ABS-Kunststoffgehäuse** und b) **im Edelstahlgehäuse** mit den verschiedensten Messbereichen zur Verfügung.

Die GMH 31xx - Handmessgeräte, Pos. 1a, 1b bzw. 1c, erkennen nach Anschluss des Sensors bzw. der Sensoren unmittelbar, was für ein Sensor angeschlossen ist.

Danach wird automatisch der bestmögliche Anzeigebereich gewählt.

Sensoren im sep. ABS-Gehäuse

für Über- / Unter- und Differenzdruckmessungen

2a) Drucksensor GMSD 2,5 MR

z.B. geeignet für Luft bzw. nicht - korrosive und nicht - ionisierende Gase
piezoresistiver Relativdruck-Sensor, in einem separaten ABS-Gehäuse mit Aufhängeöse,

Abmessungen : 32,5 x 68 x 15 mm, Gewicht : ca. 75 g

mit 1 m fest angebautem PVC - Anschlusskabel, geschirmt,
mit angespritztem 6-poligen Mini-DIN-Stecker, passend zur Eingangsbuchse des GMH
mit 2 Anschlussstutzen für Kunststoffschläuche 6 x 1 mm (4 mm Innen - Ø)

Messbereich : -1,999 ... 2,500 mbar (- 199,9 ... 250,0 Pa), Überlast_{max} : 250 mbar
Genauigkeit (bei 0 ... 2,5 mbar) : +/- 0,2 % FS (Hysterese und Linearität)

Auflösung : 0,001 mbar (0,1 Pa) +/- 1,0 % FS (Temperatureinfluss von 0 ... 50 °C)



Stückpreis / Sensor EUR 124,50 netto

2b) Drucksensor GMSD 25 MR

Ausführung ähnlich Pos. 2a, jedoch **Messbereich : -19,99 ... 25,00 mbar** (- 1999 ... 2500 Pa)

Überlast_{max} : 350 mbar, Genauigkeit (bei 0 ... 25 mbar) : +/- 0,2 % FS / +/- 0,5 % FS (s. o.)

Auflösung : 0,01 mbar (1 Pa)

Stückpreis / Sensor EUR 124,50 netto

2c) Drucksensor GMSD 350 MR

Ausführung ähnlich Pos. 2a, jedoch **Messbereich : -199,9 ... 350,0 mbar** (- 19,99 ... 35,00 kPa)

Überlast_{max} : 1 bar, Genauigkeit (bei 0 ... 350 mbar) : +/- 0,2 % FS / +/- 0,4 % FS (s. o.)

Auflösung : 0,1 mbar (0,01 kPa)

Stückpreis / Sensor EUR 98,75 netto

Sensoren für Universal - Hand - Druckmessgeräte GMH

jeweils mit 1 m fest angebautem PVC - Anschlusskabel, geschirmt,
mit angespritztem 6-poligen Mini-DIN-Stecker, passend zur Eingangsbuchse des GMH

zu den **Sensoren im ABS-Gehäuse**,
z.B. geeignet für Luft bzw. nicht - korrosive und nicht - ionisierende Gase



2d) Drucksensor GMSD 2 BR

Ausführung ähnlich Pos. 2a, d.h. u.a. in einem separaten ABS-Gehäuse mit Aufhängeöse, mit 1 m fest angebautem PVC - Anschlusskabel mit Mini-DIN-Stecker jedoch **Messbereich : -1000 ... 0 ... + 2000 mbar (Ü)** (- 100,0 ... 200,0 kPa)
Überlast_{max} : 4 bar
Genauigkeit (bei 0 ... 2000 mbar) : +/- 0,2 % FS / +/- 0,4 % FS (s. o.)
Auflösung : 1 mbar (0,1 kPa)

Stückpreis / Sensor EUR 98,75 netto

2e) Drucksensor GMSD 10 BR

Ausführung ähnlich Pos. 2d, jedoch **Messbereich : -1 ... 0 ... + 10 bar (Ü)** (- 100 ... 0 ... 1000 kPa)
Überlast_{max} : 10,34 bar, Genauigkeit (bei 0 ... 10 bar) : +/- 0,2 % FS / +/- 0,4 % FS (s. o.)
Auflösung : 0,01 bar (1 kPa)

Stückpreis / Sensor EUR 98,75 netto

2f) Drucksensor GMSD 1,3 BA für Absolutdruckmessung

Ausführung ähnlich Pos. 2a, jedoch **Messbereich : 0 ... 1300 mbar (absolut)** (0,0 ... 130,0 kPa)
Überlast_{max} : 4 bar (abs.), Genauigkeit (bei 0 ... 1,3 bar) : +/- 0,2 % FS / +/- 0,4 % FS (s. o.)
Auflösung : 1 mbar (0,01 kPa)

Stückpreis / Sensor EUR 98,75 netto

2g) Drucksensor GMSD 2 BA für Absolutdruckmessung

Ausführung ähnlich Pos. 2a, jedoch **Messbereich : 0 ... 2000 mbar (absolut)** (0,0 ... 200,0 kPa)
Überlast_{max} : 4 bar (abs.), Genauigkeit (bei 0 ... 2 bar) : +/- 0,2 % FS / +/- 0,4 % FS (s. o.)
Auflösung : 1 mbar (0,01 kPa)

Stückpreis / Sensor EUR 98,75 netto

2h) Drucksensor GMSD 7 BA für Absolutdruckmessung

Ausführung ähnlich Pos. 2a, jedoch **Messbereich : 0 ... 7000 mbar (absolut)** (0 ... 7000 kPa)
Überlast_{max} : 10 bar (abs.), Genauigkeit (bei 0 ... 7 bar) : +/- 0,2 % FS / +/- 0,4 % FS (s. o.)
Auflösung : 0,01 bar (1 kPa)

Stückpreis / Sensor EUR 106,75 netto

zu den **Sensoren für Absolutdruckmessung** (mit einem Messbereich von ≥ 1 bar) :
Durch Drücken der Tarataste am Gerät kann mit diesen Absolutdruck-Sensoren auch Unterdruck gemessen werden. So erfolgt beim GMSD 7 BA dadurch eine Umschaltung von 0 ... 7000 mbar (abs) auf -1 ... 0 ... 6000 mbar (ü).

Aber Achtung : Sollte sich der aktuelle Luftdruck seit der Umstellung geändert haben, geht diese Änderung auch in die aktuelle Messung ein. Insofern sollte in diesem Fall diese Abweichung durch erneutes Drücken der Tara-Taste kompensiert werden.

Dieses Info-Angebot wurde nach bestem Wissen und Gewissen erstellt. Evtl. Irrtümer bleiben vorbehalten.

Sensoren für Universal - Hand - Druckmessgeräte GMH

jeweils mit 1 m fest angebautem PVC - Anschlusskabel, geschirmt,
mit angespritztem 6-poligen Mini-DIN-Stecker, passend zur Eingangsbuchse des GMH

Edelstahl - Sensoren

geeignet für aggressive Medien, Wasser etc.



2i) Edelstahl - Drucksensor GMSD 350 MRE für Über- (= Relativ-) Druckmessung

Gehäuse aus Edelstahl, Außendurchmesser : ca. 26 mm,
medienberührte Teile aus Edelstahl, mit Knickschutz sowie mit 1 m PVC-Anschlusskabel (s. Kopfzeile)
Druckanschlussgewinde : G 1/4 A (andere Gewinde und Adapter optional bzw. auf Anfrage)

Messbereich : 0,0 ... 350,0 mbar (Ü) (0,00 ... 35,00 kPa)

(Eine Messung von Unterdruck ist mit diesem Sensor nicht möglich)

Auflösung : 0,1 mbar (0,01 kPa), Genauigkeit : +/- 0,1 % FS / +/- 0,2 % FS (s. o.)

Überlast_{max} : 1,3 bar , Gewicht : ca. 140 g

Stückpreis / Sensor EUR 216,75 netto

2k) Edelstahl - Drucksensor GMSD 1 BAE für Über- / Unter- und Absolutdruckmessung

Ausführung ähnlich Pos. 2 i, d.h. u.a.

geeignet für aggressive Medien, Wasser etc., Gehäuse und medienberührte Teile aus Edelstahl
Druckanschlussgewinde : G 1/4 A (andere Gewinde und Adapter optional bzw. auf Anfrage)

jedoch **Messbereich : 0 ... 1000 mbar (absolut)** (0,0 ... 100,0 kPa)

(Durch Drücken der Tarataste kann mit diesem Sensor auch Unterdruck gemessen werden;
wir verweisen auf die Angaben auf S.4) bzw. auf die Bedienungsanweisung, die Sie sich
über unsere Internetseite www.schriever-schulz.de/handdruckmessgeraete.htm
herunterladen können)

Überlast_{max} : 4 bar (abs.), Genauigkeit (bei 0 ... 1 bar) : +/- 0,2 % FS / +/- 0,4 % FS (s. o.)

Auflösung : 1 mbar (0,1 kPa)

Stückpreis / Sensor EUR 216,75 netto

2l) Edelstahl - Drucksensor GMSD 1 BRE für Relativdruckmessung

Ausführung ähnlich Pos. 2 i, jedoch

Messbereich : 0 ... 1000 mbar (relativ = Überdruck) (0,0 ... 100,0 kPa)

Überlast_{max} : 4 bar (rel.), Genauigkeit (bei 0 ... 1 bar) : +/- 0,2 % FS / +/- 0,4 % FS (s. o.)

Auflösung : 1 mbar (0,1 kPa)

Stückpreis / Sensor EUR 216,75 netto

2m) Edelstahl - Drucksensor GMSD 3,5 BAE für Absolutdruckmessung

Ausführung ähnlich Pos. 2 k, jedoch

Messbereich : 0 ... 3500 mbar (absolut) (0,0 ... 350,0 kPa)

(Durch Drücken der Tarataste kann mit diesem Sensor auch Unterdruck gemessen werden;
s. Hinweis bei Pos. 2 k)

Überlast_{max} : 14 bar (abs.), Genauigkeit (bei 0 ... 3,5 bar) : +/- 0,2 % FS / +/- 0,4 % FS (s. o.)

Auflösung : 1 mbar (0,1 kPa)

Stückpreis / Sensor EUR 216,75 netto

Sensoren für Universal - Hand - Druckmessgeräte GMH

jeweils mit 1 m fest angebautem PVC - Anschlusskabel, geschirmt,
mit angespritztem 6-poligen Mini-DIN-Stecker, passend zur Eingangsbuchse des GMH

zu den Edelstahl - Sensoren

geeignet für aggressive Medien, Wasser etc.



2n) Edelstahl - Drucksensor GMSD 3,5 BRE für Relativdruckmessung

Ausführung ähnlich Pos. 2 k, d.h. u.a.

geeignet für aggressive Medien, Wasser etc., Gehäuse und medienberührte Teile aus Edelstahl

Druckanschlussgewinde : G ¼ A (andere Gewinde und Adapter optional bzw. auf Anfrage)

jedoch **Messbereich : 0 ... 3500 mbar (relativ)** (0,0 ... 350,0 kPa)

Überlast_{max} : 14 bar (rel.), Genauigkeit (bei 0 ... 3,5 bar) : +/- 0,2 % FS / +/- 0,4 % FS (s. o.)

Auflösung : 1 mbar (0,1 kPa)

Stückpreis / Sensor EUR 216,75 netto

2o) Edelstahl - Drucksensor GMSD 7 BAE für Absolutdruckmessung

Ausführung ähnlich Pos. 2 k, jedoch

Messbereich : 0 ... 7000 mbar (absolut) (0,0 ... 700,0 kPa)

(Durch Drücken der Tarataste kann mit diesem Sensor auch Unterdruck gemessen werden;

s. bei Pos. 2 k)

Überlast_{max} : 28 bar (abs.), Genauigkeit (bei 0 ... 7 bar) : +/- 0,2 % FS / +/- 0,4 % FS (s. o.)

Auflösung : 1 mbar (0,1 kPa)

Stückpreis / Sensor EUR 216,75 netto

2q) Edelstahl - Drucksensor GMSD 10 BRE für Relativdruckmessung

Ausführung ähnlich Pos. 2 k, jedoch

Messbereich : 0,00 ... 10,00 bar (relativ) (0 ... 1000 kPa)

Überlast_{max} : 30 bar (rel.), Genauigkeit (bei 0 ... 10 bar) : +/- 0,2 % FS / +/- 0,4 % FS (s. o.)

Auflösung : 10 mbar (1 kPa)

Stückpreis / Sensor EUR 216,75 netto

2s) Edelstahl - Drucksensor GMSD 16 BAE für Absolutdruckmessung

Ausführung ähnlich Pos. 2 k, jedoch

Messbereich : 0,00 ... 16,00 bar (absolut) (0 ... 1600 kPa)

(Durch Drücken der Tarataste kann mit diesem Sensor auch Unterdruck gemessen werden; s. oben)

Überlast_{max} : 140 bar (abs.), Genauigkeit (bei 0 ... 35 bar) : +/- 0,2 % FS / +/- 0,4 % FS (s. o.)

Auflösung : 0,01 bar (1 kPa)

Stückpreis / Sensor EUR 216,75 netto

zu den **Sensoren für Absolutdruckmessung** (mit einem Messbereich von ≥ 1 bar) :

Durch Drücken der Tarataste am Gerät kann mit diesen Absolutdruck-Sensoren auch Unterdruck gemessen werden. So erfolgt beim GMSD 16 BAE dadurch eine Umschaltung von 0,00 ... 16,00 bar (abs) auf -1,00 ... 0 ... 15,00 bar (ü).

Aber Achtung : Sollte sich der aktuelle Luftdruck seit der Umstellung geändert haben, geht diese Änderung auch in die aktuelle Messung ein. Insofern sollte in diesem Fall diese Abweichung durch erneutes Drücken der Tara-Taste kompensiert werden.

Sensoren für Universal - Hand - Druckmessgeräte GMH

jeweils mit 1 m fest angebautem PVC - Anschlusskabel, geschirmt,
mit angespritztem 6-poligen Mini-DIN-Stecker, passend zur Eingangsbuchse des GMH



Edelstahl – Sensoren für Absolutdruckmessungen

2u) **Edelstahl - Drucksensor GMSD 35 BAE** für Absolutdruckmessung

Ausführung ähnlich Pos. 2 k, jedoch

Messbereich : 0,00 ... 35,00 bar (absolut) (0,00 ... 3,50 MPa)

Überlast_{max} : 140 bar (abs.), Genauigkeit (bei 0 ... 35 bar) : +/- 0,2 % FS / +/- 0,4 % FS (s. o.)

Auflösung : 0,01 bar (0,01 MPa)

Stückpreis / Sensor EUR 216,75 netto

2v) **Edelstahl - Drucksensor GMSD 70 BAE** für Absolutdruckmessung

Ausführung ähnlich Pos. 2 k, jedoch **Messbereich : 0,0 ... 70,0 bar (absolut)** (0,00 ... 7,00 MPa)

Überlast_{max} : 280 bar (abs.), Genauigkeit (bei 0 ... 70 bar) : +/- 0,2 % FS / +/- 0,4 % FS (s. o.)

Auflösung : 0,1 bar (0,01 MPa)

Stückpreis / Sensor EUR 240,50 netto

2w) **Edelstahl - Drucksensor GMSD 160 BAE** für Absolutdruckmessung

Ausführung ähnlich Pos. 2 k, jedoch **Messbereich : 0,0 ... 160,0 bar (absolut)** (0,00 ... 16,00 MPa)

Überlast_{max} : 600 bar (abs.), Genauigkeit (bei 0 ... 160 bar) : +/- 0,2 % FS / +/- 0,4 % FS (s. o.)

Auflösung : 0,1 bar (0,01 MPa)

Stückpreis / Sensor EUR 240,50 netto

2y) **Edelstahl - Drucksensor GMSD 250 BAE** für Absolutdruckmessung

Ausführung ähnlich Pos. 2 k, jedoch **Messbereich : 0,0 ... 250,0 bar (absolut)** (0,00 ... 25,00 MPa)

Überlast_{max} : 600 bar (abs.), Genauigkeit (bei 0 ... 250 bar) : +/- 0,2 % FS / +/- 0,4 % FS (s. o.)

Auflösung : 0,1 bar (0,01 MPa)

Stückpreis / Sensor EUR 240,50 netto

2z) **Edelstahl - Drucksensor GMSD 400 BAE** für Absolutdruckmessung

Ausführung ähnlich Pos. 2 k, jedoch **Messbereich : 0,0 ... 400,0 bar (absolut)** (0,00 ... 40,00 MPa)

Überlast_{max} : 600 bar (abs.), Genauigkeit (bei 0 ... 400 bar) : +/- 0,2 % FS / +/- 0,4 % FS (s. o.)

Auflösung : 0,1 bar (0,01 MPa)

Stückpreis / Sensor EUR 240,50 netto

Mehrpreis, falls gewünscht, für :

- **höhere Sensorgenauigkeit**

durch Mehrpunktkalibrierung

Es werden zusätzliche Linearisierungspunkte im Sensor-EEPROM gespeichert

(Nicht möglich bei den Sensoren GMSB 2,5 MR, Pos. 2a, und GMSD 25 MR, Pos. 2b)

Mehrpreis EUR 48,50 netto

Mengenrabatte für Sensoren gleicher Ausführung : ≥ 2 Geräte : 5 % MR; ≥ 6 Geräte : 10 % MR; ≥ 10 Geräte : 15 % MR

zu den **Universal - Hand - Druckmessgeräten GMH 33_{XX}**

als **Zubehör** empfehlen wir u.a. (Die Preise nur gültig i.V.m. der Geräte-Auftragserteilung) :

- 3a) **Koffer GKK 3000, klein** **Stückpreis EUR 17,50 netto**
 Abmessungen : 275 x 229 x 83 mm
 mit Aussparungen für das GMH - Gerät, Pos. 1a , 1b oder 1c
- 3b) **Koffer GKK 3500** **Stückpreis EUR 30,20 netto**
 Abmessungen : 394 x 294 x 106 mm
 mit Aussparungen für das GMH - Gerät, Pos. 1a , 1b oder 1c
- 4) **Steckernetzgerät GNG 10 / 3000** **Stückpreis EUR 25,75 netto**
 empfohlen u.a. für (Langzeit-) Loggeranwendungen

Die **online-Messdatenüberwachung** der **GMH – Geräte** kann mit der **EBS 9M- Software** sowie **1 Schnittstellenkonverter** durchgeführt werden;

für die Konfiguration der **Geräte mit Logger => GMH 3150 / GMH 3156** sowie das Datenauslesen und die Datenverwaltung (Auswertung , Archivierung und ggfs. der Daten-Export in EXCEL o.dgl.) ist die **GSOFT 3050 – Software** sowie **1 Schnittstellenkonverter** erforderlich.

- 5a) **GSOFT 3050 - Software**
 erforderlich 1 x pro PC, über den die Kommunikation zu dem/ den Datenlogger(n) erfolgen soll lauffähig unter Windows (Win 9x , 2000 ff , Win NT + XP)
 äußerst leicht installierbare, bedienerfreundliche und aussagefähige Software
 (s. auch Erläuterungen auf den EASYLog-Info-Angeboten, s. Anmerkungen unten links)
Stückpreis EUR 98,50 netto
- 5b) **EBS 9M - Software**
 zum Einstellen, zur Datenübertragung sowie zur online - Messdaten-Darstellung auf dem PC-Monitor (zum Ausnutzen ist in diesem Fall eine Standverbindung zwischen Messgerät und PC erforderlich)
Stückpreis EUR 59,-- netto
- 6a) **GRS 3100 - Schnittstellenkonverter,** mit galvanischer Trennung
 zum Anschluss von 1 GMH– Gerät an den PC
Stückpreis EUR 49,-- netto

wahlweise, empfohlen, sofern mehrere GMH – Geräte gleichzeitig betrieben werden ::

- 6b) **GRS 3105 - 5-fach - Schnittstellenkonverter,** mit galvanischer Trennung
 ähnlich Pos. 5a, jedoch zum Anschluss von 5 GMH– Geräten an den PC
Stückpreis EUR 97,-- netto

und, sofern Ihr Kommunikations-PC über keine RS 232-Schnittstelle (mehr) verfügt :

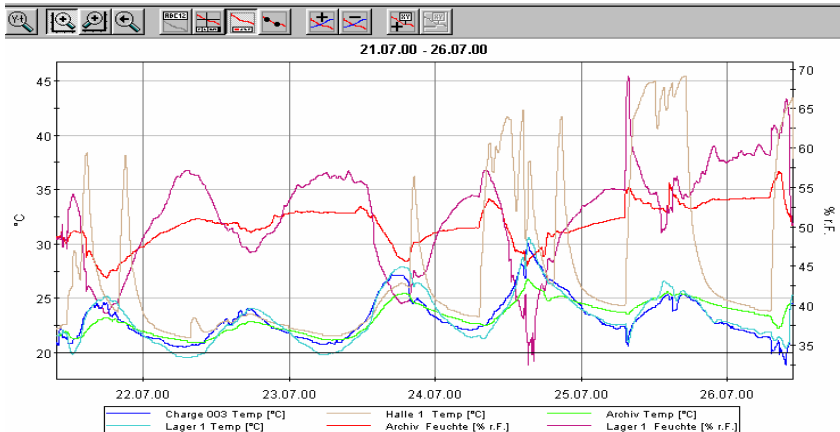
- 6c) **RS 232 - USB - Schnittstellenadapter**
 mit 1 m Kabel als Verbindung zwischen RS- Konverter-Schnittstelle und der USB-Schnittstelle Ihres PCs
Stückpreis EUR 21,-- netto

S&S-Lager-
Nr. 210 UPS

Dieses Info-Angebot wurde nach bestem Wissen und Gewissen erstellt. Evtl. Irrtümer bleiben vorbehalten.

zu den **Universal - Hand - Druckmessgeräten GMH 33xx**

Trendkurvendarstellung für mehrere GMH-Geräte gemeinsam in einem Diagramm



Wir verweisen hierzu auch auf die ausführlichen Erläuterungen zu der Software und den Darstellungsmöglichkeiten in den **EASYLog- Info-Angeboten**, die Sie sich über unsere Internetseite [www.schriever-schulz.de / easylog-datenlogger.htm](http://www.schriever-schulz.de/easylog-datenlogger.htm) herunterladen können, da die GSOFT 3050 – Software ähnlich der GSOFT 40 K – Software der EASYLog-Datenlogger ist.

Für die Kalibrierung Ihrer Druckmessgeräte können diese

Handdruckmessgeräte GMH 31x x sehr gut

in Verbindung mit der **Universal-Handpumpe PV 411 A** eingesetzt werden. Nähere Informationen über die Druckhandpumpe finden Sie auf unserer Internetseite www.schriever-schulz.de/druckhandpumpe.htm



Insbesondere, wenn Druckmessgeräte unterschiedlicher Druckbereiche kalibriert werden sollen, ist durch die variable Aufschaltung verschiedener Drucksensoren eine besonders praxisorientierte und flexible Kalibriereinheit mit einem u.E. außerordentlich günstigen Preis – Leistungs-Verhältnis realisierbar.

Im Lieferumfang der **Handpumpen-Komplett-Sets PV 411 A - P** oder **PV 411 A - HP** sind ein Edelstahladapter-Satz sowie ein Hochdruckschlauch enthalten.

Sofern Sie Edelstahl-drucksensoren, Pos. 2 i ff, einsetzen, können Sie diese mittels Adapter aus dem PV 411-Edelstahl-Adaptersatz direkt an die Pumpe anschrauben.

Bei Verwendung der Sensoren im ABS-Kunststoffgehäuse, Pos. 2a bis 2h, benötigen Sie noch folgende Zwischenkomponenten :

- | | | |
|-----|---|---|
| 7a) | <u>Einschraubtülle GDZ - 17</u> | <u>Stückpreis EUR 2,80 netto</u> |
| | Einschraubverschraubung für Schlauch 6/4 mit Außengewinde G 1/4 A | |
| 7b) | <u>Polyamid – Schlauch GDZ – 04</u> | <u>Preis / m EUR 2,75 netto</u> |
| | Abmessungen : 6 / 4 mm (Außen- / Innen Ø)
geeignet für Drücke bis 25 bar | |
| 7c) | <u>Schlauchselle GDZ - 18</u> | <u>Preis / m EUR 0,80 netto</u> |
| | für Schlauch 6 / 4, Pos. 7b | |

Dieses Info-Angebot wurde nach bestem Wissen und Gewissen erstellt. Evtl. Irrtümer bleiben vorbehalten.