

Informations - Angebot

Stand: 08 / 2010

unter Zugrundelegung der allgemein üblichen Lieferbedingungen der Elektro - Industrie

Angebotsgültigkeit : ca. 2 - 3 Monate nach Erstelldatum dieser Preisinformation, sofern nicht anderes angegeben
Preisstellung : ausschl. Versand- und Verp.-Kosten (bei Inlandsversand : EUR 8,50 + EUR 2,40 /Gerät
ohne Transportversicherung (auf Wunsch gegen geringen Mehrpreis von 0,5 % vom Warenwert möglich), +MwSt
Lieferzeit : ca. 6 - 12 Werktage, je nach Bestellzeitpunkt und Verfügbarkeit, falls dringender Bedarf, bitte speziell erfragen
Zahlung : 15 Tage nach Rechnungsdatum ohne Abzug; abweichende Konditionen, z.B. Vorkasse, vorbehalten
Sofern eine Zahlung mit Skontoabzug gewünscht wird, müssten die Preise entsprechend angepasst werden.

Einkanal- Leuchtbandanzeigen (P)BV... / (P)BH ... 96 x 24 mm, mit oder ohne integrierter Digitalanzeige und auch mit Signalkontakten → PBVD ... und PBHD (s. Pos. 9 ff)

- 1) **Einkanal - Leuchtbandanzeige B V D 2 . 0 0 1 . 3 1 0 B**
(Grundtyp) (Digitalanzeige) (Anzeigenart) (Messeingang) (Netz) (int. Index)
(Einbaulage) (*10 Segmente) (Analogausgang) (Geh.-Typ) (mechan. Opt.)

im ABS - Tafel einbaugeschützte Gehäuse, schwarz, Gewicht : ca. 300 g
Gehäuseabmessungen : 96 x 24 x 134 mm (H x B x T), Gewicht : ca. 0,3 kg
für Tafel einbau , **Hochformat** , Schutzart : IP 40 (Front) , IP 00 (Anschlussleiste)
Hilfsspannung : 230 V AC (24 V DC : s. Pos. 3), Leistungsaufnahme : ca. 5 VA
Eingang : Einheitssignale, 0/ 4... 20 mA oder 0 ... 10 V DC (über Anschlussklemmen wählbar)
mit LED-Leuchtband in rot, aus 20 Einzelsegmenten
Skalierung : 0 - 100 % (Skalennullpunkt : unten)
mit zusätzlicher 3-stelliger 7-Segment-LED - Digitalanzeige, 7 mm hoch, rot
Messfehler : +/- 1 Digit, Messrate : 250 ms // **ohne Grenzkontakte** (s. hierzu Pos. 9 ff)
mit Dimensionsstreifen nach Wahl (im Bestellfall bitte die gewünschte Dimension angeben)
zul. Arbeits- / Lagertemperatur : 0 ... 60°C resp. -20...+80°C
sonstige techn. Daten gem. Datenblatt bzw. Bedienungsanw., die Sie sich als PDF-Datei
von uns. Internetseite www.schriever-schulz.de/leuchtbandanzeigen.htm
herunterladen können



- 2) **Einkanal - Leuchtbandanzeige BVO 3.001.310 B**
Ausführung wie Pos. 1, d.h. u.a. für Tafel einbau , **Hochformat** , **Hilfsspannung : 230 V AC**
jedoch **ohne Digitalanzeige**, dafür Leuchtband mit 30 Segmenten
- 3) **Einkanal - Leuchtbandanzeige BVD 2.001.370 B**
Ausführung wie Pos. 1, d.h. u.a. **Hochformat** , **ohne Grenzkontakte**, **mit Digitalanzeige**
jedoch **Hilfsspannung : 24 V DC** (+/- 10 %), galvanisch getrennt, Leistungsaufnahme : ca. 5 VA
- 4) **Einkanal - Leuchtbandanzeige BVO 3.001.370 B**
Ausführung wie Pos. 3, d.h. u.a. für Tafel einbau , **Hochformat** , **Hilfsspannung : 24 V DC**
jedoch **ohne Digitalanzeige**, dafür Leuchtband mit 30 Segmenten

Stückpreise bitte bei SCHRIEVER & SCHULZ erfragen

Mögliche Optionen s. Folgeseite

s. auch die Geräteübersicht auf unserer Internetseite www.schriever-schulz.de/leuchtbandanzeigen.htm .
Dort finden Sie auch die **ausführlichen Datenblätter** für die o.a. Leuchtbandanzeigen **zum Herunterladen**.

Dieses Info-Angebot wurde nach bestem Wissen und Gewissen erstellt. Evtl. Irrtümer bleiben vorbehalten.

SCHRIEVER & SCHULZ & Co. GmbH Ing.- und Verkaufsbüro **Eichstr. 25 B, D- 30880 Laatzen**

* Im Internet unter www.schriever-schulz.de * E-Mail: info@schriever-schulz.de / Tel. ++49 (0)511 86 45 41

*** bereits seit 1958 ein zuverlässiger Partner auf dem Mess- und Regelsektor *** / Fax ++49 (0)511 86 41 56

zu den Einkanal- Leuchtbandanzeigen BV ... / BH ...
96 x 24 mm, mit oder ohne integrierter Digitalanzeige

- 5) **Einkanal - Leuchtbandanzeige B H D 2 . 0 0 1 . 3 1 0 B**
(Grundtyp) (Digitalanzeige) (Anzeigenart) (Messeingang) (Netz) (int. Index)
(Einbaulage) (*10 Segmente) (Analogausgang) (Geh.-Typ) (mechan. Opt.)

Ausführung ähnlich Pos. 1, d.h. u.a.

Hilfsspannung : 230 V AC, Leistungsaufnahme : ca. 5 VA

Eingang : Einheitssignale, 0/ 4... 20 mA oder 0 ... 10 V DC

mit LED-Leuchtband in rot, aus 20 Einzelsegmenten

mit 3-stelliger 7-Segment-LED – Digitalanzeige,

7 mm hoch, rot

mit Dimensionsstreifen nach Wahl

(im Bestellfall bitte die gewünschte Dimension angeben)

ohne Grenzkontakte (s. hierzu - für die Bargrafen mit horizontalem Leuchtband - Pos. 11 ff)

zul. Arbeits- / Lagertemperatur : 0 ... 60°C resp. -20... +80°C

sonstige techn. Daten gem. Datenblatt, das Sie sich als PDF-Datei von unserer Internetseite

www.schriever-schulz.de/leuchtbandanzeigen.htm herunterladen können

jedoch **für horizontalen Einbau**, Skalierung : 0 - 100 % (Skalennullpunkt : links)

Gehäuseabmessungen : 24 x 96 x 134 mm (H x B x T), Gewicht : ca. 0,3 kg



Abb.: Gerät mit Signalkontakten

- 6) **Einkanal - Leuchtbandanzeige B H O 3 . 0 0 1 . 3 1 0 B**

Ausführung wie Pos. 5, d.h. u.a. für Tafelbau, **Querformat**, **Hilfsspannung : 230 V AC**

jedoch **ohne Digitalanzeige**, dafür Leuchtband mit 30 Segmenten

- 7) **Einkanal - Leuchtbandanzeige B H D 2 . 0 0 1 . 3 7 0 B**

Ausführung wie Pos. 5, d.h. u.a. für Tafelbau, **Querformat**, **mit Digitalanzeige**

jedoch **Hilfsspannung : 24 V DC** (+/- 10 %), galvanisch getrennt, Leistungsaufnahme : ca. 5 VA

- 8) **Einkanal - Leuchtbandanzeige B H O 3 . 0 0 1 . 3 7 0 B**

Ausführung wie Pos. 7, d.h. u.a. für Tafelbau, **Querformat**, **Hilfsspannung : 24 V DC**

jedoch **ohne Digitalanzeige**, dafür Leuchtband mit 30 Segmenten

optional, falls gewünscht :

- Schutzart IP 54 (statt IP 40) (bitte im Text ausweisen !)
- Schutzart IP 65 (statt IP 40) (bitte im Text ausweisen !)
- LED in grün (statt rot) (bitte im Text ausweisen !)
- steckbare Klemmen, rückseitig, statt fester Klemmen (dto.)
- Sonderskalenteilung (soweit realisierbar)

Stückpreise und Mehrpreise bitte bei SCHRIEVER & SCHULZ erfragen

SCHRIEVER & SCHULZ & Co. GmbH Ing.- und Verkaufsbüro **Eichstr. 25 B, D- 30880 Laatzen**

* Im Internet unter **www.schriever-schulz.de** * E-Mail: **info@schriever-schulz.de** / Tel. ++49 (0)511 86 45 41

*** bereits seit 1958 ein zuverlässiger Partner auf dem Mess- und Regelsektor *** / Fax ++49 (0)511 86 41 56

zu den **Einkanal- Prozess- Leuchtbandanzeigen BV ... / BH ...**
96 x 24 mm, mit oder ohne integrierter Digitalanzeige
aber mit Signalkontakten und option. Geberversorgung → PB ...

9) **Einkanal – Prozess-Leuchtbandanzeige PBVD 2 . 001 . 3522 B**

PB V D 2 . 0 0 1 . 3 5 2 2 B
 (Grundtyp) (m. Digitalanzeige) (Gebervers.) (Signaleingang) (Netz) (2 Relaisausgänge)
 (Einbaulage) (20 Segmente) (Analogausgang) (Geh.-Typ) (mechan. Opt.) (int. Index)

Ausführung ähnlich Pos. 1, d.h. u.a.

Gehäuseabmessungen : 96 x 24 x 134 mm (H x B x T), Gewicht : ca. 0,3 kg

Schutzart : IP 40 (Front), IP 00 (Anschlussleiste), mit Folientastatur

für Tafelbau, **Hochformat**, Skalierung : 0 - 100 % (Skalennullpunkt : unten)

Hilfsspannung : 230 V AC, Leistungsaufnahme : ca. 5 VA

Eingang : Einheitssignale, 0/ 4... 20 mA oder 0 ... 10 V DC

mit LED-Leuchtband in rot, aus 20 Einzelsegmenten

mit 3-stelliger 7-Segment-LED – Digitalanzeige, 7mm hoch, rot

mit Dimensionsstreifen nach Wahl (im Bestellfall bitte gewünschte Dimension angeben)

sonstige techn. Daten gem. Datenblatt bzw. Bedienungsanweisung, die Sie sich

als PDF-Datei von unserer Internetseite

www.schriever-schulz.de/leuchtbandanzeigen.htm herunterladen können

ohne Geberversorgung (optional möglich, s. Folgeseite)

jedoch **mit 2 frei – skalierbaren Schaltepunkten**, 230 V AC / 2 A - 120 V DC / 0,5 A



10) **Einkanal - Prozess-Leuchtbandanzeige PBVD 2 . 001 . 3722 B**

Ausführung wie Pos. 9, d.h. u.a. **Hochformat**, **mit Digitalanzeige**, **mit Grenzkontakten**

ohne Geberversorgung (optional möglich, s. Folgeseite)

jedoch **Hilfsspannung : 24 V DC** (+/- 10 %), galvanisch getrennt, Leistungsaufnahme : ca. 5 VA

11) **Einkanal - Prozess-Leuchtbandanzeige PBHD 2 . 001 . 3522 B**

Ausführung wie Pos. 9, d.h. u.a.

Hilfsspannung: 230 V AC, **mit Digitalanzeige**

mit Grenzkontakten

ohne Geberversorgung (optional möglich, s. Folgeseite)

jedoch für Tafelbau im **Querformat**, 24 x 96 x 134 mm



12) **Einkanal - Prozess-Leuchtbandanzeige PBHD 2 . 001 . 3722 B**

Ausführung wie Pos. 11, d.h. u.a. **Querformat**, **mit Digitalanzeige**, **mit Grenzkontakten**

jedoch **Hilfsspannung : 24 V DC** (+/- 10 %), galvanisch getrennt, Leistungsaufnahme : ca. 5 VA

ohne Geberversorgung (optional möglich, s. Folgeseite)

Stückpreise bitte bei SCHRIEVER & SCHULZ erfragen

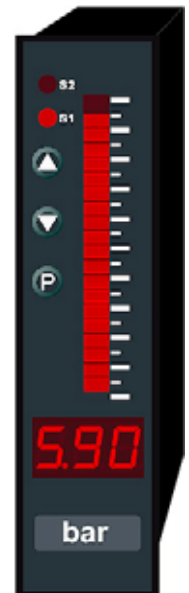
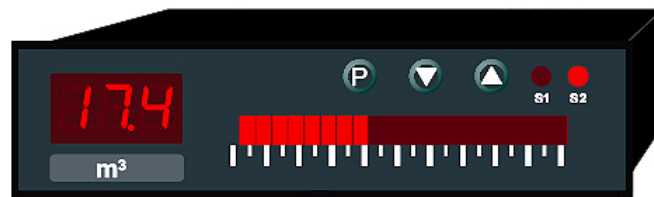
Mögliche Optionen s. Folgeseite

SCHRIEVER & SCHULZ & Co. GmbH Ing.- und Verkaufsbüro Eichstr. 25 B, D- 30880 Laatzen

* Im Internet unter www.schriever-schulz.de * E-Mail: info@schriever-schulz.de / Tel. ++49 (0)511 86 45 41

*** bereits seit 1958 ein zuverlässiger Partner auf dem Mess- und Regelsektor *** / Fax ++49 (0)511 86 41 56

zu den **Einkanal- Prozessbargrafen PBVD ... / PBHD ...**
96 x 24 mm, mit oder ohne integrierter Digitalanzeige
aber mit Signalkontakten und option. Geberversorgung



Typenschlüssel

Leuchtbandanzeige PB V D 2 . 0 0 1 . 3 5 2 2 B
(Grundtyp) (m. Digitalanzeige) (Gebervers.) (Signaleingang) (Netz) (2 Relaisausgänge)
(Einbaulage) (20 Segmente) (Analogausgang) (Geh.-Typ) (mechan. Opt.) (int. Index)

optional, falls gewünscht :

- **Schutzart IP 54** (frontseitig; statt IP 40) (bitte im Text ausweisen !)
(bei mechan. Opt. in Typen-Bzchn. „4“ resp. i.V.m. steckbaren Klemmen „9“)
- **Schutzart IP 65** (frontseitig; statt IP 40) (bitte im Text ausweisen !)
(bei mechan. Opt. in Typen-Bzchn. „1“ resp. i.V.m. steckbaren Klemmen „7“)
- **LED in grün** (statt rot) (bitte im Text ausweisen !)
- **steckbare Klemmen**, rückseitig, statt fester Klemmen (dto.)
(bei Schutzart IP 40 bei mechan. Opt. in Typen-Bzchn. „8“; ansonsten s. oben)

Geberversorgung bei den 230 V AC – Geräten :

- Geberversorgung 24 V / 50 mA (Typen-Bzchn. PBxD 2.3...)
- Geberversorgung 18 V / 30 mA (Typen-Bzchn. PBxD 2.7...)

Geberversorgung bei den 24 V DC – Geräten

mit galvanischer Trennung zwischen Geberversorgung und Messeingang :

- Geberversorgung 24 V / 50 mA (Typen-Bzchn. PBxD 2.3...)
- Geberversorgung 18 V / 30 mA (Typen-Bzchn. PBxD 2.7...)

Analogausgang

- 0...10 V DC (Typen-Bzchn. PBxD 2. x1 ...)
- 0...20 mA (Typen-Bzchn. PBxD 2. x2 ...)
- 4...20 mA (Typen-Bzchn. PBxD 2. x3 ...)

(sofern ein Analogausgang gewünscht wird, ist normalerweise nur 1 Grenzkontakt und keine Geberversorgung möglich. Bitte die genaue gewünschte Spezifikation anfragen, damit wir die Realisierungsmöglichkeiten und den konkreten Preis abklären können.)

- **Sonderskalenteilung** (soweit realisierbar)

Mehrpreise bitte bei SCHRIEVER & SCHULZ erfragen

SCHRIEVER & SCHULZ & Co. GmbH Ing.- und Verkaufsbüro **Eichstr. 25 B, D- 30880 Laatzen**

* Im Internet unter www.schriever-schulz.de * E-Mail: info@schriever-schulz.de / Tel. ++49 (0)511 86 45 41

*** bereits seit 1958 ein zuverlässiger Partner auf dem Mess- und Regelsektor *** / Fax ++49 (0)511 86 41 56