

unter Zugrundelegung der allgemein üblichen Lieferbedingungen der Elektro-Industrie

Angebotsgültigkeit : ca. 2 - 3 Monate nach Erstelldatum dieser Preisinformation, sofern nicht anderes angegeben  
Preisstellung : ausschl. Versand- und Verp.-Kosten ( bei Inlandsversand: EUR 9,20 ( Paket ) resp. EUR 7,50 ( wenn E-Brief möglich )  
+ EUR 1,20 /Gerät / EUR 1,60/ 3m-Kabel ), ohne Transp.-Vers. ( für 0,5 % vom Warenwert möglich), + MwSt  
Lieferzeit : ca. 6 - 15 Werktage, je nach Bestellzeitpunkt und Verfügbarkeit, bitte speziell erfragen, falls dringender Bedarf  
Zahlung : bei Beträgen bis EUR 150,- nach Rechnungserhalt ohne Abzug, ansonsten 15 Tage nach Rechnungsdatum ohne Abzug;  
Falls eine Zahlung mit Skontoabzug gewünscht wird, müssten die Preise entsprechend angepasst werden.

## Mini - BCD- Panelmeter ( BCD parallel )

1) **BCD - Panelmeter BCD 4824 - 1 - 5 - 1 - 1**  
( Abmess. ) ( LED ) ( Versorgung ) ( Eingang ) ( Schutzart )

für Tafelbau, Gehäuse aus Noryl GFN 2 SE1, Gewicht: ca. 60 g  
Abmessungen : 48 x 24 x 83 mm, Schutzart: IP 54 (= Standard; IP 65 optional)  
Hilfsenergie : 10 ... 30 V DC ( ohne galvanische Trennung )  
mit LED - Anzeige , **3-stellig**, **Ziffernhöhe : 10 mm, rot** ( Optionen s.u. )  
Eingang : 0 ... 3 V DC low / 10 ... 30 V DC high ( Standard )  
Steckerleiste mit 16-poligem Lötanschluss ( empfohlenes Anschlusskabel s. Folgeseite )  
sonst. techn. Details gem. dem ausführlichen Datenblatt auf den Folgeseiten. Dieses können Sie sich  
auch von unserer Internetseite [www.schriever-schulz.de/panelmeter.htm](http://www.schriever-schulz.de/panelmeter.htm) herunterladen



2) **BCD - Panelmeter BCD 7224 - 1 - 5 - 1 - 1**

Ausführung ähnlich Pos. 1), jedoch Abmessungen : 72 x 24 x 83 mm  
mit LED - Anzeige, **5-stellig**, **Ziffernhöhe : 10 mm, rot**, Gewicht: ca. 100 g  
Steckerleiste mit 26-poligem Lötanschluss



Das für die Vereinfachung der Installation dieser BCD - Geräte empfohlene  
**Adapterkabel, 16-adrig für Pos. 1)** resp. **26-adrig für Pos. 2)**,  
in den verschiedenen Längen finden Sie auf der Folgeseite

**Optionen für BCD 4824 - und BCD 7224 - Geräte, falls gewünscht :**

- LED, 10 mm hoch, grün ( 2. Typenziffer = 2 )
- LED, 14,2 mm hoch, rot ( 2. Typenziffer = 3 ) resp. grün ( 2. Typenziffer = 4 )
- Hilfsspannung 5 V DC ( 3. Typenziffer = 7 )
- Eingang : 5 V TTL - Pegel ( 4. Typenziffer = 2 )
- Schutzart IP 65 ( 5. Typenziffer = 2 )

**Stückpreise und Mehrpreise bitte bei SCHRIEVER & SCHULZ erfragen**

Andere Ausführungen, wie z.B. die **6-stelligen BCD- Panelmeter 96 x 24 mit multiplexer Ansteuerung**,  
die **freiprogrammierbaren LED - Anzeigegeräte in den Formaten 24 x 48, 48 x 96 oder 72 x 144 mm**  
( auch für direkten Temperatur-Fühleranschluss ), **Leuchtbandanzeigen, Großanzeigen, Großstoppuhren**  
oder **quadratische Analog-Anzeigen und Flachprofilgeräte - mit oder ohne Grenzkontakte -** sind  
ebenfalls lieferbar ! Wir verweisen hierzu auf unsere Internetseiten unter

[www.schriever-schulz.de/anzeigen.htm](http://www.schriever-schulz.de/anzeigen.htm) resp. ... /[digitalanzeigen.htm](http://www.schriever-schulz.de/digitalanzeigen.htm) u.ä. .

Dieses Info-Angebot wurde nach bestem Wissen und Gewissen erstellt. Evtl. Irrtümer bleiben vorbehalten.

**SCHRIEVER & SCHULZ & Co. GmbH** Ing.- und Verkaufsbüro **Eichstr. 25 B, D - 30880 Laatzen**

\* Im Internet unter [www.schriever-schulz.de](http://www.schriever-schulz.de) \* E-Mail: [info@schriever-schulz.de](mailto:info@schriever-schulz.de) / Tel. ++49 (0)511 86 45 41

\*\*\* bereits seit 1958 ein zuverlässiger Partner auf dem Mess- und Regelsektor \*\*\* / Fax ++49 (0)511 86 41 56

## zu den **Mini - BCD- Panelmeter ( BCD parallel )**

Die BCD – Anzeigen BCD 4824 ... und BCD 7224 ... haben auf der Rückseite, wie ausgewiesen, eine 16- bzw. 26-polige Steckerleiste mit Lötanschlüssen.

Zur Vereinfachung der Installation empfehlen wir folgendes

### empfohlenes Zubehör für die BCD 4824 – Geräte :

#### Adapterkabel, 16-adrig, 16 x 0,25 mm<sup>2</sup>

einerseits 16-poliger Gegenstecker, andererseits freie Kabelenden

AK16 K – AE 3, 3 m lang (= Standard)

AK16 K – AE 10, 10 m lang oder AK16 K – AE 20, 20 m lang



### empfohlenes Zubehör für die BCD 7224 – Geräte :

#### Adapterkabel, 26-adrig, 26 x 0,25 mm<sup>2</sup>

einerseits 26-poliger Gegenstecker, andererseits freie Kabelenden

AK26 K – AE 3, 3 m lang (= Standard)

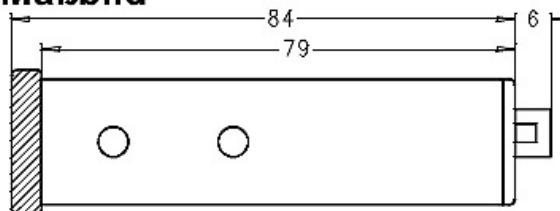
AK26 K – AE 10, 10 m lang oder AK26 K – AE 20, 20 m lang

### Stückpreise bitte bei SCHRIEVER & SCHULZ erfragen

Abweichende Längen sind nicht mehr möglich, da diese, weil Sonderausführung, nur zu einem unverhältnismäßig teuren Preis herausgestellt werden können.

\*) **Achtung :** die Lieferzeit kann sich bei den 10 m- und 20 m langen Adapterkabeln eventuell um ca. 10 – 15 Werktagen verlängern

#### Maßbild



Die Einbautiefe verlängert sich durch den Stecker und die Kabel von 79 mm auf ca. 95 mm.



Falls ein **Wandaufbaugeschäuse** gewünscht wird, finden Sie dieses ( für die 48 x 24 mm Geräte ) auf unserer Internetseite

[www.schriever-schulz.de/aufputzgehaeuse.htm](http://www.schriever-schulz.de/aufputzgehaeuse.htm)



**SCHRIEVER & SCHULZ & Co. GmbH** Ing.- und Verkaufsbüro **Eichstr. 25 B, D - 30880 Laatzen**

\* Im Internet unter [www.schriever-schulz.de](http://www.schriever-schulz.de) \* E-Mail: [info@schriever-schulz.de](mailto:info@schriever-schulz.de) / Tel. ++49 (0)511 86 45 41

\*\*\* bereits seit 1958 ein zuverlässiger Partner auf dem Mess- und Regelsektor \*\*\* / Fax ++49 (0)511 86 41 56

# BCD-Panelmeter BCD 4824 / BCD 7224

## Anzeigegeräte mit BCD-Eingang

### Merkmale

- Anzeige LED rot oder grün
- Anzeige 3-stellig (BCD4824)  
oder 5-stellig (BCD7224)
- Anzeigehöhe 10mm oder 14,2mm
- Paralleler BCD-Eingang
- Hilfsspannung 10...30V DC  
Optional 5V DC
- Schutzart IP54 oder IP65



BCD4824, 14,2mm Anzeige



BCD7224, 14,2mm Anzeige

### Allgemeines

Die Panelmeter BCD4824 / BCD7224 eignen sich durch ihre kleinen Abmessungen besonders für den Einbau in Steuertafeln und Schaubildern.

Die Ansteuerung kann z.B. über eine SPS oder einen Meßumformer mit BCD-Datenausgängen erfolgen.

Auf die Frontscheibe kann auf Wunsch eine Einheit gedruckt oder graviert werden.

### Kurzinformation

Anschluß

Der Anschluß erfolgt wahlweise direkt an eine Steckerleiste mit Lötanschlüssen oder über ein als Zubehör lieferbares Adapter-kabel.

Anzeigemöglichkeiten  
(pro Stelle)

BCD-Code	Anzeige
0000...1001	0...9
1010	-
1011	E
1100	H
1101	L
1110	P
1111	dunkel

## Technische Daten

### Hilfsenergie

Spannung	: 10 ... 30V DC
Stromaufnahme	: max. 55mA (BCD4824), bzw. 95mA (BCD7224)
Arbeitstemperatur	: -10 ... +60°C
CE-Konformität	: EN 50022, IEC-4-2/4

### Anzeige

Umfang	BCD4824	: 3-stellig
	BCD7224	: 5-stellig
Ziffernhöhe		: 10mm (Option 14,2mm)
Dezimalpunkte		: einzeln ansteuerbar
Farbe		: rot oder grün

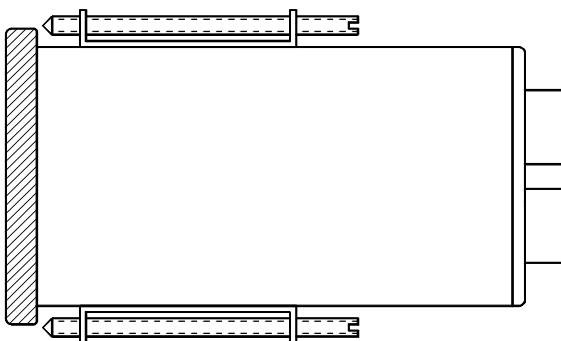
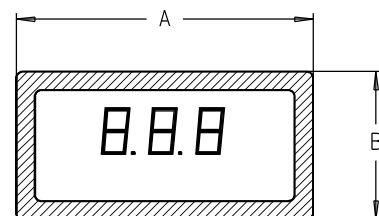
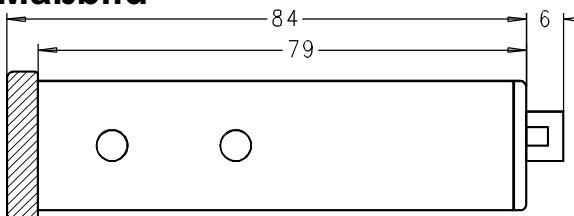
### Eingänge

Spannungspegel	: Low-Signal 0 ... 3V DC; High-Signal 10 ... 30V DC (Option TTL-Pegel) jeweils gegen Gerätemasse
Eingangswiderstand	: ca. 5kΩ

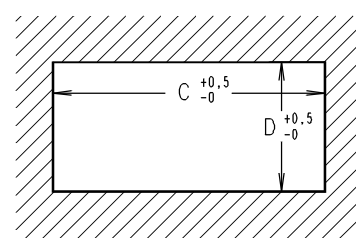
### Gehäuse

Ausführung	: Kunststoffeinschubgehäuse nach DIN 43700, Noryl GFN 2 SE 1
Gewicht	: ca. 60g (BCD4824), bzw. 100g (BCD7224)
Anschluß	: Steckerleiste 16-polig (BCD4824), bzw. 26-polig (BCD7224)
Schutzart	: IP54 (IP65 als Option)

### Maßbild



Schalttafel Ausschnitt



Wandstärke max. 5mm

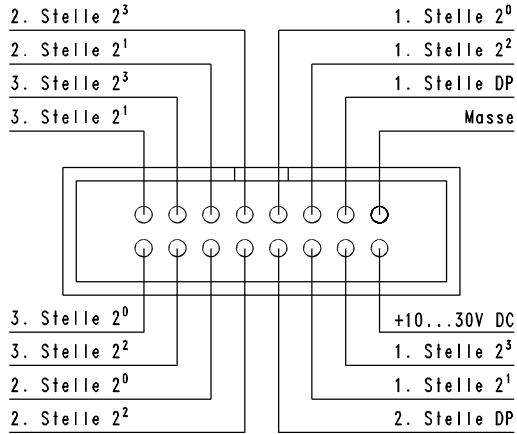
Seitlicher Montageabstand min. 6mm

	A	B	C	D
BCD 4824	48	24	44	21
BCD 7224	72	24	68	21

Alle Angaben in mm

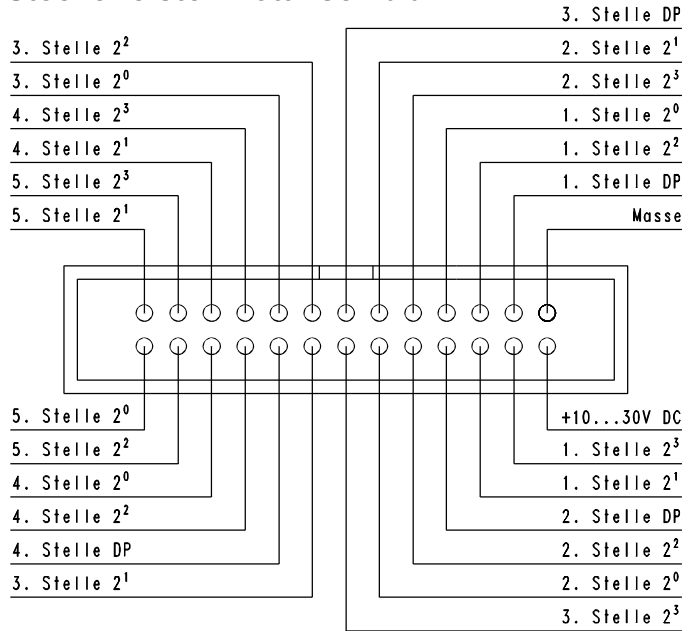
# Anschlüsse

## BCD4824 (16-polig) Steckerleiste - Lötanschluß (Rückansicht)



1. Stelle : höchstwertige Stelle (links)  
DP : Dezimalpunkt

## BCD7224 (26-polig) Steckerleiste - Lötanschluß



Eingang	Leitungsfarbe
+10...30V DC	braun
Masse	weiß
1. Stelle 2 <sup>0</sup>	blau
1. Stelle 2 <sup>1</sup>	rosa
1. Stelle 2 <sup>2</sup>	grau
1. Stelle 2 <sup>3</sup>	gelb
1. Stelle DP	grün
2. Stelle 2 <sup>0</sup>	rot-blau
2. Stelle 2 <sup>1</sup>	grau-rosa
2. Stelle 2 <sup>2</sup>	violett
2. Stelle 2 <sup>3</sup>	schwarz
2. Stelle DP	rot
3. Stelle 2 <sup>0</sup>	gelb-braun
3. Stelle 2 <sup>1</sup>	weiß-gelb
3. Stelle 2 <sup>2</sup>	braun-grün
3. Stelle 2 <sup>3</sup>	weiß-grün

Eingang	Leitungsfarbe
+10...30V DC	braun
Masse	weiß
1. Stelle 2 <sup>0</sup>	blau
1. Stelle 2 <sup>1</sup>	rosa
1. Stelle 2 <sup>2</sup>	grau
1. Stelle 2 <sup>3</sup>	gelb
1. Stelle DP	grün
2. Stelle 2 <sup>0</sup>	rot-blau
2. Stelle 2 <sup>1</sup>	grau-rosa
2. Stelle 2 <sup>2</sup>	violett
2. Stelle 2 <sup>3</sup>	schwarz
2. Stelle DP	rot
3. Stelle 2 <sup>0</sup>	weiß-grau
3. Stelle 2 <sup>1</sup>	gelb-braun
3. Stelle 2 <sup>2</sup>	weiß-gelb
3. Stelle 2 <sup>3</sup>	braun-grün
3. Stelle DP	weiß-grün
4. Stelle 2 <sup>0</sup>	braun-blau
4. Stelle 2 <sup>1</sup>	weiß-blau
4. Stelle 2 <sup>2</sup>	rosa-braun
4. Stelle 2 <sup>3</sup>	weiß-rosa
4. Stelle DP	grau-braun
5. Stelle 2 <sup>0</sup>	braun-schwarz
5. Stelle 2 <sup>1</sup>	weiß-schwarz
5. Stelle 2 <sup>2</sup>	braun-rot
5. Stelle 2 <sup>3</sup>	weiß-rot

### Adapterkabel AK16(K)

### Adapterkabel

### AK26(K)

## Bestellschlüssel

<b>BCD</b>	-	1. □	-	2. □	-	3. □	-	4. □	-	5. □	-	6. □
------------	---	---------	---	---------	---	---------	---	---------	---	---------	---	---------

1.

<b>Geräteausführung</b>
4824 : Gehäuse DIN 48x24mm, Anzeige 3-stellig
7224 : Gehäuse DIN 72x24mm, Anzeige 5-stellig

4.

<b>Eingänge (Spannungspegel)</b>
1 : 0 ... 3V DC low 10 ... 30V DC high (Standard)
2 : 5V TTL-Pegel

2.

<b>Anzeige</b>
1 : LED 10mm rot
2 : LED 10mm grün
3 : LED 14,2mm rot
4 : LED 14,2mm grün

5.

<b>Schutzart</b>
1 : IP54 (Standard)
2 : IP65

3.

<b>Hilfsspannung</b>
5 : 10...30V DC
7 : 5V DC

5.

<b>Einheit (Option) nur bei 10mm Display</b>
z.B. °C, °F, hPa, kg, ma, mV

## Zubehör Bestell-Nr.

AK16K-3000 Adapterkabel 16x0,25mm<sup>2</sup> für Panelmeter BCD4824 Kabellänge 3000mm  
2. Kabelende vorbereitet für Klemmenanschluß,  
aufgesetzte Aderendhülsen, Mantelabisolierung 150mm

AK16-xx Adapterkabel 16x0,25mm<sup>2</sup> für Panelmeter BCD4824  
xx: Kabellänge in mm einsetzen (2. Kabelende unbearbeitet)

AK26K-3000 Adapterkabel 26x0,25mm<sup>2</sup> für Panelmeter BCD7224 Kabellänge 3000mm  
2. Kabelende vorbereitet für Klemmenanschluß,  
aufgesetzte Aderendhülsen, Mantelabisolierung 150mm

AK26-xx Adapterkabel 26x0,25mm<sup>2</sup> für Panelmeter BCD7224  
xx: Kabellänge in mm einsetzen (2. Kabelende unbearbeitet)

Ihr kompetenter Ansprechpartner / Your competent contact partner : \* seit 1958 \*

**SCHRIEVER & SCHULZ** & Co. GmbH Ing.- und Verkaufsbüro \* Eichstr. 25 B, D - 30880 Laatzen  
Tel ++49 (0) 511 86 45 41 / Fax ++49 (0) 511 86 41 56 \* www.schriever-schulz.de | info@schriever-schulz.de