

Informations - Angebot

Stand : 02 / 2012

unter Zugrundelegung der allgemein üblichen Lieferbedingungen der Elektro - Industrie

Angebotsgültigkeit : ca. 2 - 3 Monate nach Erstelldatum dieser Preisinformation, sofern nicht anderes angegeben

Preisstellung : ausschl. Verp.-Kosten (je nach Tableaugröße; 600 x 200 mm, Pos. 1): EUR 8,-; über 800 x 550 mm, Pos. 13): EUR 21,50 bis 1.200 x 850 mm, Pos. 18) : EUR 36,-); ausschl. Versandkosten je nach Ausführung (bei Inlandsversand von EUR 13,50 , Pos. 1), über EUR 41,-, Pos. 13) bis EUR 64,- , Pos. 18); darüber hinaus auf Anfrage ohne Transportversicherung (auf Wunsch gegen Mehrpreis von 0,5 % vom Warenwert möglich), + MwSt

Lieferzeit : ca. 14 - 30 Werktage, je nach Ausführung und Komponentenverfügbarkeit, falls dringender Bedarf, bitte speziell anfragen

Zahlung : 15 Tage nach Rechnungsdatum und Lieferung ohne Abzug (abweichende Konditionen, wie z.B. Vorkasse, vorbehalten)
Sofern eine Zahlung mit Skonto gewünscht wird, müssten die Preise entsprechend angepasst werden.

LED- Schwimmbad - Groß-(Wechsel-)Anzeigen für die Anzeige der Luft- und Wassertemperatur(en) und ggfs. der Uhrzeit für Innen- oder Außeneinsatz, ein- oder doppelseitig ablesbar mit Ziffernhöhen von 100 mm, 150 mm und 200 mm *)

*) Die Großanzeigen dieser Konzeption sind nur für Ziffernhöhen ≥ 100 mm erhältlich.
Preise für diese Schwimmbadanzeigen mit 250 mm Ziffernhöhe auf Anfrage.



als **Großwechselanzeige** (s. Pos. 1) bis 6) oder als **mehrzeiliges Anzeigetableau** (s. ab Pos. 7))

Angesichts der Tatsache, dass die hier aufgeführten Anzeigen über besonders helle und speziell für den Außeneinsatz konzipierte LEDs verfügen, ist die an sich generell gültige evtl. **eingeschränkte Ablesbarkeit von LED-Anzeigen bei Einsatz im Außenbereich** bei direkter Sonneneinstrahlung hier an sich zu vernachlässigen, zumindest, sofern eine Ausrichtung nach Süden resp. Süd-Westen nicht vorgesehen ist. Sofern diese „Südausrichtung“ **nicht** vermieden werden kann, sollten unbedingt LCD-Anzeigen vorgesehen werden, auch wenn diese kostenaufwendiger sind. Bitte in diesem Fall die hierfür geeignete Ausführung bei uns anfragen.

A) Großwechselanzeigen, einzeilig, für Innen- oder Außenbereich

im spritzwassergeschützten IP 54-Gehäuse

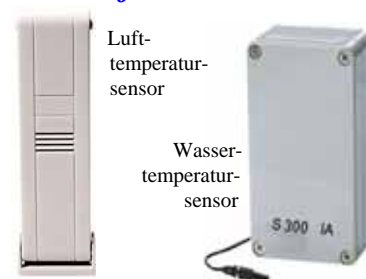
für die Anzeige der Luft- sowie einer oder 2 Wassertemperaturen,
mit Temperatur- und Wasserfühler, jeweils mit der äußerst
praxisorientierten Funkübertragung zur Anzeige

Genauigkeit: ca. max. +/- 1 °C +/- 0,5°C (optional wäre auch
eine höhere Genauigkeit möglich; dann aber mit kabel-
gebundenem Fühler und integriertem Temp.-Messumformer)

mit - wegen der „Wassernähe“ - separatem 230 V - Netzteil

(bei Außenanwendung kann auch ein integriertes 230 V - Netzteil

mit 3 m Netz-Anschlusskabel vorgesehen werden, falls der Installationsort entfernter vom „Badbereich“ ist ;
in diesem Fall bitte einen speziellen Hinweis in Ihrer Anfrage resp. Bestellung aufführen)



Bzgl. der anderen **Großanzeigen** (auch **Groß-Temperaturanzeigen** und/oder **Großfunkuhren**)
sowie auch **Groß-Stoppuhren** aus unserer Lieferpalette verweisen wir u.a. auf die Beispiele u.a.
auf unserer Internetseite www.schriever-schulz.de/grossanzeigen-seite.htm .

Dieses Info-Angebot wurde nach bestem Wissen und Gewissen erstellt. Evtl. Irrtümer bleiben vorbehalten.

SCHRIEVER & SCHULZ & Co. GmbH Ing.- und Verkaufsbüro **Eichstr. 25 B, D - 30880 Laatzen**

* Im Internet unter www.schriever-schulz.de * E-Mail: info@schriever-schulz.de / Tel. ++49 (0)511 86 45 41

*** bereits seit 1958 ein zuverlässiger Partner auf dem Mess- und Regelsektor *** / Fax ++49 (0)511 86 41 56

zu den **Groß- LED- Schwimmbadanzeigen**
für Innen- oder Außeneinsatz

mit 1 Temperatur- und 1 Wassersensor :



1) **LED- Großwechsel-Schwimmbadanzeige**

GWSA2 - 100 - 6 - e (oder d) - 230 - rot

(Bauart) (Ziffernhöhe) (Stellen) (Ablesbarkeit) (Spannung) (Zeichenfarbe)

im rechteckigen optisch sehr attraktiven Alu-Profilgehäuse, silberfarben eloxiert,

Abmessungen : 600 x 200 x 100 mm (B x H x T), Gewicht: ca. 3,5 kg

für Innen- oder Außenanwendung (im Bestellfall bitte angeben !)

mit 2 Montagewinkel für Wandbefestigung (andere Befestigungsmöglichkeiten optional, s. hinten)

Spannungsversorgung : 24 V DC über externes oder internes 230 V Netzteil (s. Anmerkung auf S. 1)

LED – Punktmatrixanzeige, **einzeilig, 6-stellig, rot** (bei Außenanwendung mit Rotlichtfilterscheibe);

optional sind die Anzeigen aber auch abweichend von diesen empfohlenen Farben lieferbar (s. hinten).

Falls **nicht rot** gewünscht wird, bitte textlich in Ihrer Bestellung besonders herausstellen !

für die abwechselnde Anzeige der Lufttemperatur und einer Wassertemperatur;

die Lufttemperatur wird standardmäßig mit „L“ gekennzeichnet (s. Abb.); auf Wunsch kann

aber auch ein anderes Zeichen vorgesehen werden, das mit den 7 Segmenten dargestellt werden kann.

Ziffernhöhe : 100 mm (max. Ablesentf.: ca. 40 – 50 m)

mit 1 Lufttemperaturfühler, ca. 38 x 138 x 20 mm, Schutzart IP 40 (für Innenanwendung);

bei Außenanwendung zur Installation unbedingt im Schatten,

batteriebetrieben über 2 x AA Mignon; Lebensdauer >= 2 Jahre

und **mit 1 Wassertemperaturfühler**, ca. 100 x 40 x 30 mm, IP 65, (s. Abbildungen auf S. 1)

Genauigkeiten : s. Angaben auf S. 1; batteriebetrieben analog zum Lufttemperaturfühler

jeweils mit Funkübertragung zur Anzeige (Entfernung zur Anzeige <= ca. 35 m, je nach Örtlichkeit)

(der **Funkempfänger** für reine Temperaturanzeigen ist in dem Anzeigengehäuse integriert.)

2) **LED- Großwechsel-Schwimmbadanzeige GWSA2 - 150 - 6 - e (oder d) - 230 - rot**

Ausführung wie Pos. 1), d.h. u.a. als **einzeilige Großwechselanzeige, 6-stellig, rot**

mit Lufttemperaturfühler und **mit 1 Wassertemperaturfühler**, jeweils mit Funkübertragung

jedoch **Ziffernhöhe : 150 mm** (max. Ablesentfernung: ca. 65 – 75 m)

Gehäuseabmessungen : 900 x 250 x 100 mm (B x H x T), Gewicht: ca. 6 kg

3) **LED- Großwechsel-Schwimmbadanzeige GWSA2 - 200 - 6 - e (oder d) - 230 - rot**

Ausführung wie Pos. 1) resp. Pos. 2), jedoch

Ziffernhöhe : 200 mm (max. Ablesentfernung : ca. 85 – 95 m)

Gehäuseabmessungen : 1300 x 350 x 100 mm (B x H x T), Gewicht: ca. 10 kg

Stückpreise (für Innen- resp. Außenanwendung) bitte bei SCHRIEVER & SCHULZ erfragen



Da wir unsere Angebote fast ausschließlich per E-Mail erstellen, würden wir es begrüßen,

wenn Sie **Ihre Anfragen auch per E-Mail an info@schriever-schulz.de an uns**

senden würden. Besten Dank im voraus.

Achtung: Aufgrund von gesetzlichen Vorgaben dürfen wir nur für gewerblichen Bedarf liefern.



Wir bitten vorsorglich um Verständnis, dass wir - auch aus diesem Grund - auf Anfragen, die ohne Firmenbezeichnung, Adresse sowie Tel.-Nr. an uns geschickt werden, nicht reagieren werden.

zu den **Groß- LED- Schwimmbadanzeigen** für Innen- oder Außeneinsatz

mit 1 Temperatur- und 2 Wassersensoren :



4) LED- Großwechsel-Schwimmbadanzeige

GWSA3 - 100 - 6 - e (oder d) - 230 - rot

(Bauart) (Ziffernhöhe) (Stellen) (Ablesbarkeit) (Spannung) (Zeichenfarbe)

Ausführung ähnlich Pos. 1) d.h. u.a. als **einzeilige Großwechselanzeige**,

6-stellig, rot, für Innen- oder Außenanwendung (im Bestellfall bitte angeben !)

Ziffernhöhe : 100 mm, Gehäuseabmessungen : 600 x 200 x 100 mm (B x H x T), Gewicht: ca. 3,5 kg mit 2 Montagewinkeln für Wandbefestigung (andere Befestigungsmöglichkeiten optional, s. S. 3)

Spannungsversorgung : 24 V DC über externes oder internes 230 V Netzteil (s. Anmerkung auf S. 1)

mit Lufttemperaturfühler (Genauigkeiten : s. Angaben auf S. 1) , jedoch

mit 2 Wassertemperaturfühlern (→ Typ GWSA3), jeweils mit Funkübertragung zur Anzeige

Die Lufttemperatur wird standardmäßig mit „L“ gekennzeichnet (s. Abb. oben),

die 2 Wassertemperaturen mit „1“ und „2“; auf Wunsch können aber auch andere Zeichen vorgesehen werden, die mit den 7 Segmenten dargestellt werden können.

Beide Temperaturfühlerarten batteriebetrieben über 2 x AA Mignon; Lebensdauer >= 2 Jahre

5) LED- Großwechsel-Schwimmbadanzeige GWSA3 - 150 - 6 - e (oder d) - 230 - rot

Ausführung wie Pos. 4), d.h. u.a. als **einzeilige Großwechselanzeige, 6-stellig, rot**

mit Lufttemperaturfühler und mit **2 Wassertemperaturfühlern**, jeweils mit Funkübertragung

jedoch **Ziffernhöhe : 150 mm** (max. Ablesentfernung: ca. 65 – 75 m)

Gehäuseabmessungen : 900 x 250 x 100 mm (B x H x T), Gewicht: ca. 6 kg

6) LED- Großwechsel-Schwimmbadanzeige GWSA3 - 200 - 6 - e (oder d) - 230 - rot

Ausführung wie Pos. 4) resp. Pos. 5), jedoch

Ziffernhöhe : 200 mm (max. Ablesentfernung : ca. 85 – 95 m)

Gehäuseabmessungen : 1300 x 350 x 100 mm (B x H x T), Gewicht: ca. 10 kg

optional - Anzeigen-Ausführung für direkte 24 V DC - Versorgungsspannung

Stückpreise (für Innen- resp. Außenanwendung) sowie

Minderpreis für die 24 V DC – Ausführung bitte bei SCHRIEVER & SCHULZ erfragen

Sofern gewünscht, können wir Ihnen auch

Temperatur-Wechselanzeigentableaus mit Cluster

(= Kennung, für was gerade die Temperatur angezeigt wird)

- ohne oder mit Uhrzeitanzeige (wie rechts dargestellt) -

mit verschiedenen Ziffernhöhen gem. Kundenwunsch liefern.



**zu den Groß- LED- Schwimmbadanzeigen
für Innen- oder Außeneinsatz**

**B) Großanzeigentableaus, mehrzeilig,
für Innen- oder Außenbereich**



B1) 2-zeilig für 2 Temperaturen :

7) LED- Groß-Schwimmbad-Anzeigentableau

GSAT2 - 100 - 2x3 - e (oder d) - 230 - rot

(Bauart) (Ziffernhöhe) (Stellen) (Ablesbarkeit) (Spannung) (Zeichenfarbe)

im rechteckigen optisch sehr attraktiven Alu-Profilgehäuse, silberfarben eloxiert, Gewicht: ca. 5 kg
Abmessungen : 800 x 350 x 100 mm (B x H x T), für Innen- oder Außenanwendung
mit 2 Montagewinkel für Wandbefestigung (andere Befestigungsmöglichkeiten optional, s. hinten)
Spannungsversorgung : 24 V DC über externes oder internes 230 V Netzteil (s. Anmerkung auf S. 1)
für die gleichzeitige Anzeige der Lufttemperatur und einer Wassertemperatur

mittels 2 Stück LED – Punktmatrixanzeige, jeweils **3-stellig**
sowie mit Festtexten „Wasser“ und „°C“ resp. „Luft“ und „°C“ (s. Abbildung oben)
(andere Texte, falls gewünscht, ebenfalls realisierbar)

Anzeigen : **rot**, für Innen- oder Außenanwendung; optional sind die Anzeigen aber auch
abweichend von dieser empfohlenen Farbe lieferbar, s. Hinweise weiter hinten.

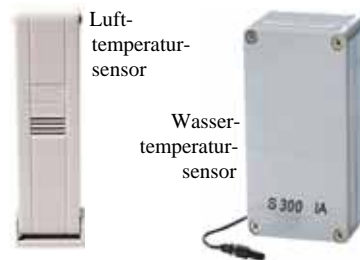
Falls **nicht rot** gewünscht wird, bitte textlich in Ihrer Bestellung besonders herausstellen !

mit 1 Lufttemperaturfühler, ca. 38 x 138 x 20 mm (s. bei Pos. 1) ;
bei Außenanwendung zur Installation unbedingt im Schatten,
und **mit 1 Wassertemperaturfühler** , ca. 100 x 40 x 30 mm, IP 65,
Genauigkeiten : s. Angaben auf S. 1

Beide Temperaturfühlerarten batteriebetrieben über 2 x AA Mignon;
Lebensdauer >= 2 Jahre

jeweils mit Funkübertragung zur Anzeige (Entfernung zur Anzeige
<= ca. 35 m, abhängig von den örtlichen Gegebenheiten);

(der **Funkempfänger** für reine Temperaturanzeigen ist in dem Anzeigengehäuse integriert.)



8) LED- Groß-Schwimmbad-Anzeigentableau GSAT2 - 150 - 2x3 - e (oder d) - 230 - rot

Ausführung wie Pos. 7), d.h. u.a. als **zweizeiliges Großanzeigentableau**,
mit **2 Stück 3-stelligen Punktmatrixanzeigen**, sowie Festtexten
Spannungsversorgung : 24 V DC über externes oder internes 230 V Netzteil (s. Anmerkung auf S. 1)

mit Lufttemperaturfühler und mit **1 Wassertemperaturfühler**, jeweils mit Funkübertragung

jedoch **Ziffernhöhe : 150 mm** (max. Ablesentfernung: ca. 65 – 75 m)

Gehäuseabmessungen : 1000 x 450 x 100 mm (B x H x T), Gewicht: ca. 9 kg

Stückpreise (für Innen- resp. Außenanwendung) bitte bei SCHRIEVER & SCHULZ erfragen



Temperaturen zwischen -10,0 °C und -19,9 °C werden, wie links zu sehen, vorne mit dem „Kombi-Digit“ dargestellt.

Bei Temperaturen kleiner -19,9 °C entfällt das Minus-Zeichen; dass es sich in diesem Fall um eine negative Temperatur handelt, dürfte selbsterklärend / „selbstfühlend“ sein.

**zu den Groß- LED- Schwimmbadanzeigen
für Innen- oder Außeneinsatz**

zu B1) 2-zeilig für 2 Temperaturen :



9) **LED- Groß-Schwimmbad-Anzeigetableau**

GSAT2 - 200 - 2x3 - e (oder d) - 230 - rot

(Bauart) (Ziffernhöhe) (Stellen) (Ablesbarkeit) (Spannung) (Zeichenfarbe)

Ausführung wie Pos. 7), d.h. u.a. als **zweizeiliges Großanzeigetableau**,
für Innen- oder Außenanwendung (im Bestellfall bitte angeben !)
mit **2 Stück 3-stellige Punktmatrixanzeigen, rot**, sowie Festtexten
Spannungsversorgung : 24 V DC über externes oder internes 230 V Netzteil (s. Anmerkung auf S. 1)

mit Lufttemperaturfühler und mit **1 Wassertemperaturfühler** , jeweils mit Funkübertragung
Genauigkeiten : s. Angaben auf S. 1

Beide Temperaturfühlerarten batteriebetrieben über 2 x AA Mignon; Lebensdauer >= 2 Jahre

jedoch **Ziffernhöhe : 200 mm** (max. Ablesentfernung: ca. 85 – 95 m)
Gehäuseabmessungen : 1200 x 550 x 100 mm (B x H x T), Gewicht: ca. 13 kg

B2) 3-zeilig für 3 Temperaturen :



10) **LED- Groß-Schwimmbad-Anzeigetableau**

GSAT3 - 100 - 3x3 - e (oder d) - 230 - rot

Ausführung ähnlich Pos. 7), d.h. im rechteckigen optisch
sehr attraktiven Alu-Profilgehäuse, silberfarben eloxiert,
für Innen- oder Außenanwendung
mit 2 Montagewinkel für Wandbefestigung (andere Befestigungsmöglichkeiten optional, s. hinten)
Spannungsversorgung : 24 V DC über externes oder internes 230 V Netzteil (s. Anmerkung auf S. 1)
Anzeigen : **rot**, für Innen- oder Außenanwendung; optional sind die Anzeigen aber auch
abweichend von dieser empfohlenen Farbe lieferbar, s. Hinweise weiter hinten.
Falls **nicht rot** gewünscht wird, bitte textlich in Ihrer Bestellung besonders herausstellen !

jedoch **für die gleichzeitige Anzeige der Lufttemperatur und von 2 Wassertemperaturen**
mittels 3 Stück LED – Punktmatrixanzeigen,
sowie mit Festtexten „Wasser 1“, „Wasser 2“ und „°C“ resp. „Luft“ und „°C“ (s. Abb. oben)
(andere Texte, falls gewünscht, ebenfalls realisierbar)

Abmessungen : 800 x 550 x 100 mm (B x H x T), Gewicht: ca. 8 kg,
mit Lufttemperaturfühler und mit **2 Wassertemperaturfühlern**, Genauigkeiten : s. Angaben auf S. 1,
jeweils mit Funkübertragung zur Anzeige (Entfernung zur Anzeige <= 35 m)

Stückpreise (für Innen- resp. Außenanwendung) bitte bei SCHRIEVER & SCHULZ erfragen

zu den **Groß- LED- Schwimmbadanzeigen**
für Innen- oder Außeneinsatz

zu B2) 3-zeilig für 3 Temperaturen :



11) **LED- Groß-Schwimmbad-Anzeigentableau**

GSAT3 - 150 - 3x3 - e (oder d) - 230 - rot

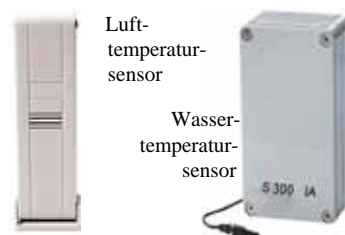
Ausführung wie Pos. 10), d.h. u.a. als **3-zeiliges Großanzeigentableau**,
mit **3 Stück 3-stelligen Punktmatrixanzeigen, rot**, sowie Festtexten
Spannungsversorgung : 24 V DC über externes oder internes 230 V Netzteil (s. Anmerkung auf S. 1)

mit 1 Lufttemperaturfühler und **2 Wassertemperaturfühlern**,
jeweils mit Funkübertragung zur Anzeige

Genauigkeiten : s. Angaben auf S. 1,
Beide Temperaturfühlerarten batteriebetrieben über 2 x AA Mignon;
Lebensdauer >= 2 Jahre

jedoch **Ziffernhöhe : 150 mm** (max. Ablesentf.: ca. 65 – 75m)

Gehäuseabmessungen : 1000 x 700 x 100 mm (B x H x T), Gewicht: ca. 12 kg



12) **LED- Groß-Schwimmbad-Anzeigentableau**

GSAT3 - 200 - 3x3 - e (oder d) - 230 - rot

Ausführung wie Pos. 10) bzw. Pos. 11), d.h. u.a. als **3-zeiliges Großanzeigentableau**,
mit **3 Stück 3-stelligen Punktmatrixanzeigen, rot**, sowie Festtexten
Spannungsversorgung : 24 V DC über externes oder internes 230 V Netzteil (s. Anmerkung auf S. 1)

mit Lufttemperaturfühler und **2 Wassertemperaturfühlern** , jeweils mit Funkübertragung

jedoch **Ziffernhöhe : 200 mm** (max. Ablesentfernung: ca. 85 – 95 m)

Gehäuseabmessungen : 1200 x 850 x 100 mm (B x H x T), Gewicht: ca. 16 kg

optional - Anzeigen-Ausführung für direkte 24 V DC - Versorgungsspannung

Stückpreise (für Innen- resp. Außenanwendung) sowie

Minderpreis für die 24 V DC – Ausführung bitte bei SCHRIEVER & SCHULZ erfragen

Wir möchten an dieser Stelle vorsorglich darauf hinweisen, dass wir auf Grund von behördlichen Vorgaben **Privatleute nicht beliefern dürfen**. Wir bitten deshalb um Verständnis, dass wir auf Anfragen für offensichtlichen Privatbedarf nicht reagieren werden.

zu den **Groß- LED- Schwimmbadanzeigen**
für Innen- oder Außeneinsatz

C) Großanzeigentableaus, mehrzeilig,
für Innen- oder Außenbereich
mit integrierter Funkuhr



C1) 3-zeilig für 2 Temperaturen
+ 4-stellige Funkuhr

13) **LED- Groß-Schwimmbad-Anzeigentableau**

GSAT3 - 100 - 2 x 3 - e (oder d) - 230 - rot / DCF77 / 4
(Bauart) (Ziffernhöhe) (Stellen) (Ablesbarkeit) (Spannung) (Zeichenfarbe) (Option)

Ausführung ähnlich Pos. 7) d.h. u.a. als **Großanzeigentableau**,
mit **2 Stück 3-stelligen Punktmatrixanzeigen für die Temperaturanzeigen**,
Ziffernhöhe : 100 mm, Ziffernfarbe : rot, für Innen- oder Außenanwendung
sowie Festtexten (s. Abbildung)
mit 2 Montagewinkeln für Wandbefestigung (andere Befestigungsmöglichkeiten optional, s. hinten)
Spannungsversorgung : 24 V DC über externes oder internes 230 V Netzteil (s. Anmerkung auf S. 1)

mit Lufttemperaturfühler und **1 Wassertemperaturfühler**,
jeweils mit Funkübertragung zur Anzeige (s. vorne),
Genauigkeiten : s. Angaben auf S. 1,
Beide Temperaturfühlerarten batteriebetrieben über 2 x AA Mignon;
Lebensdauer >= 2 Jahre



jedoch : **3-zeilig**, in der obersten Zeile **4-stellige DCF 77 – Funkuhr**, Gehäuseabmessungen : 800 x 550 x 100 mm (B x H x T), Gewicht: ca. 8 kg

mit DCF-77 - Funkempfänger im separaten Gehäuse zur Installation an einem optimalen Empfangsstandort

Achtung : Generell gilt für alle funkgesteuerten Anzeigen: Ein einwandfreier Funkempfang muss an der Installationsstelle gewährleistet sein, da wir hierfür verständlicherweise keinerlei Gewähr übernehmen können.

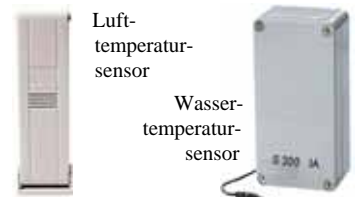
14) **LED- Groß-Schwimmbad-Anzeigentableau**

GSAT3 - 150 - 2 x 3 - e (oder d) - 230 - rot / DCF77 / 4

Ausführung wie Pos. 13), d.h. u.a. als **3-zeiliges Großanzeigentableau**,
mit **2 Stück 3-stelligen Punktmatrix- Temp.-Anzeigen, rot**, sowie Festtexten
sowie **4-stelliger DCF 77 – Funkuhr**
Spannungsversorgung : 24 V DC über externes oder internes 230 V Netzteil (s. Anmerkung auf S. 1)

mit 1 Lufttemperatur- und 1 Wassertemperaturfühler,
jeweils mit Funkübertragung zur Anzeige

jedoch **Ziffernhöhe : 150 mm** (max. Ablesentf.: ca. 65 – 75 m)
Gehäuseabmessungen : 1000 x 700 x 100 mm (B x H x T),
Gewicht: ca. 12 kg



Stückpreise (für Innen- resp. Außenanwendung) bitte bei SCHRIEVER & SCHULZ erfragen

**zu den Groß- LED- Schwimmbadanzeigen
für Innen- oder Außeneinsatz**

zu C1) 3-zeilig für 2 Temperaturen + Funkuhr



15) **LED- Groß-Schwimmbad-Anzeigentableau**

GSAT3 - 200 - 2 x 3 - e (oder d) - 230 - rot / DCF77 / 4
 (Bauart) (Ziffernhöhe) (Stellen) (Ablesbarkeit) (Spannung) (Zeichenfarbe) (Option)

Ausführung wie Pos. 12) bzw. Pos. 13), d.h. u.a. als **3-zeiliges Großanzeigentableau**,
 mit **2 Stück 3-stelligen Punktmatrix- Temp.-Anzeigen, rot**, sowie Festtexten
 sowie **4-stelliger DCF 77 – Funkuhr**
 Spannungsversorgung : 24 V DC über externes oder internes 230 V Netzteil (s. Anmerkung auf S. 1)
mit Lufttemperaturfühler und **1 Wassertemperaturfühlern** , jeweils mit Funkübertragung
 Genauigkeiten : s. Angaben auf S. 1,
 Beide Temperaturfühlerarten batteriebetrieben über 2 x AA Mignon; Lebensdauer >= 2 Jahre
 jedoch **Ziffernhöhe : 200 mm** (max. Ableseentfernung: ca. 85 – 95 m)
 Gehäuseabmessungen : 1200 x 850 x 100 mm (B x H x T), Gewicht: ca. 16 kg

C2) 3-zeilig für 2 Temperaturen
+ 6-stellige Funkuhr



16) **LED- Groß-Schwimmbad-Anzeigentableau**

GSAT3 - 100 - 2 x 3 - e (oder d) - 230 - rot / DCF77 / 6

Ausführung ähnlich Pos. 13) d.h. u.a. als **3-zeiliges Großanzeigentableau**,
 mit **2 Stück 3-stelligen Punktmatrixanzeigen für die Temperaturanzeigen**,
Ziffernhöhe : 100 mm, Zifferfarbe : rot, für Innen- oder Außenanwendung
 sowie Festtexten (s. Abbildung)
 mit 2 Montagewinkeln für Wandbefestigung (andere Befestigungsmöglichkeiten optional, s. hinten)
 Spannungsversorgung : 24 V DC über externes oder internes 230 V Netzteil (s. Anmerkung auf S. 1)
mit Lufttemperaturfühler und **1 Wassertemperaturfühler**,
 jeweils mit Funkübertragung zur Anzeige (s. vorne)
mit DCF-77 - Funkempfänger im separaten Gehäuse
 zur Installation an einem optimalen Empfangsstandort
 jedoch : in der obersten Zeile **6-stellige DCF 77 – Funkuhr**
 Gehäuseabmessungen : 800 x 550 x 100 mm (B x H x T),
 Gewicht: ca. 8 kg



Stückpreise (für Innen- resp. Außenanwendung) bitte bei SCHRIEVER & SCHULZ erfragen

zu den **Groß- LED- Schwimmbadanzeigen**
für Innen- oder Außeneinsatz

zu C2) 3-zeilig für 2 Temperaturen
+ 6-stellige Funkuhr



17) **LED- Groß-Schwimmbad-Anzeigetableau**

GSAT3 - 150 - 2 x 3 - e (oder d) - 230 - rot / DCF77 / 6

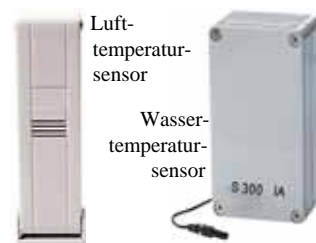
Ausführung wie Pos. 16), d.h. u.a. als **3-zeiliges Großanzeigetableau**,
mit **2 Stück 3-stelligen Punktmatrix- Temp.-Anzeigen, rot**, sowie Festtexten
sowie **6-stelliger DCF 77 – Funkuhr**
Spannungsversorgung : 24 V DC über externes oder internes 230 V Netzteil (s. Anmerkung auf S. 1)

mit 1 Lufttemperaturfühler, ca. 38 x 138 x 20 mm (s. bei Pos. 1));
bei Außenanwendung zur Installation unbedingt im Schatten,
und **mit 2 Wassertemperaturfühler** , ca. 100 x 40 x 30 mm, IP 65,
Beide Temperaturfühlerarten batteriebetrieben über 2 x AA Mignon;
Lebensdauer >= 2 Jahre

jeweils mit Funkübertragung zur Anzeige

jedoch **Ziffernhöhe : 150 mm** (max. Ablesentf.: ca. 65 – 75m)

Gehäuseabmessungen : 1000 x 700 x 100 mm (B x H x T), Gewicht: ca. 12 kg



18) **LED- Groß-Schwimmbad-Anzeigetableau**

GSAT3 - 200 - 2 x 3 - e (oder d) - 230 - rot / DCF77 / 6

Ausführung wie Pos. 16) bzw. Pos. 17), d.h. u.a. als **3-zeiliges Großanzeigetableau**,
mit **2 Stück 3-stelligen Punktmatrix- Temp.-Anzeigen, rot**, sowie Festtexten
sowie **6-stelliger DCF 77 – Funkuhr**
Spannungsversorgung : 24 V DC über externes oder internes 230 V Netzteil (s. Anmerkung auf S. 1)

mit 1 Lufttemperatur- und **1 Wassertemperaturfühler** , jeweils mit Funkübertragung

jedoch **Ziffernhöhe : 200 mm** (max. Ablesentfernung: ca. 85 – 95 m)

Gehäuseabmessungen : 1200 x 850 x 100 mm (B x H x T), Gewicht: ca. 16 kg

optional - Anzeigen-Ausführung für direkte 24 V DC - Versorgungsspannung

Stückpreise (für Innen- resp. Außenanwendung) sowie

Minderpreis für die 24 V DC – Ausführung bitte bei SCHRIEVER & SCHULZ erfragen

zu den **Groß-LED- Schwimmbadanzeigen**
für Innen- oder Außeneinsatz

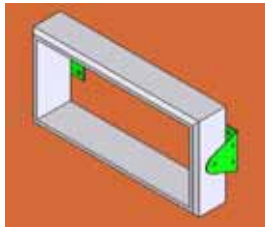


Gehäuseausführungen / Installations- / Montageart :

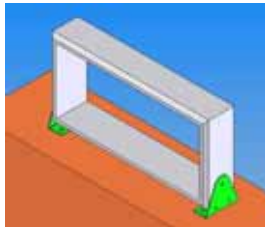
- **Wandmontagewinkel** (2 Stück) **am Gehäuse** = Standard
entweder seitlich mittig auf halber Höhe, sofern kundenseits keine besonderen Vorgaben gemacht werden, oder aber seitlich unten (s. Abbildungen rechts), so dass die Montage auf einer Grundplatte / Maschine o. dgl. möglich ist.



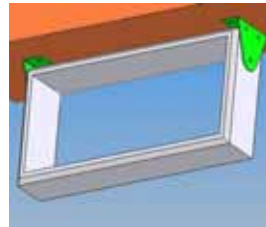
Die gängigsten Montagemöglichkeiten :



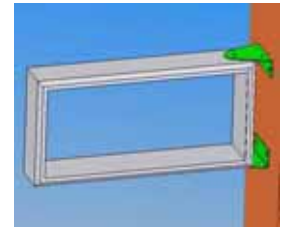
Wandmontage



Sockelmontage



Deckenmontage



Auslegermontage

- **mit 2 Ösen für Kettenaufhängung**



Das Gehäuse kann selbstverständlich auch gänzlich **ohne Befestigungsmöglichkeit** geliefert werden (kein Minderpreis). Sofern diese Ausführung gewünscht wird, bitte in Ihrer Bestellung besonders angeben.

Optionen :

- **Ausführung mit LEDs in orange oder gelb** (anstelle von rot)
Bitte die gewünschte Farbe in der Bestellung textlich besonders herausstellen
- **Ausführung mit LEDs in grün, blau oder weiß**
Richtwert ca. 25 – 50 % Aufschlag gegenüber der Standardversion

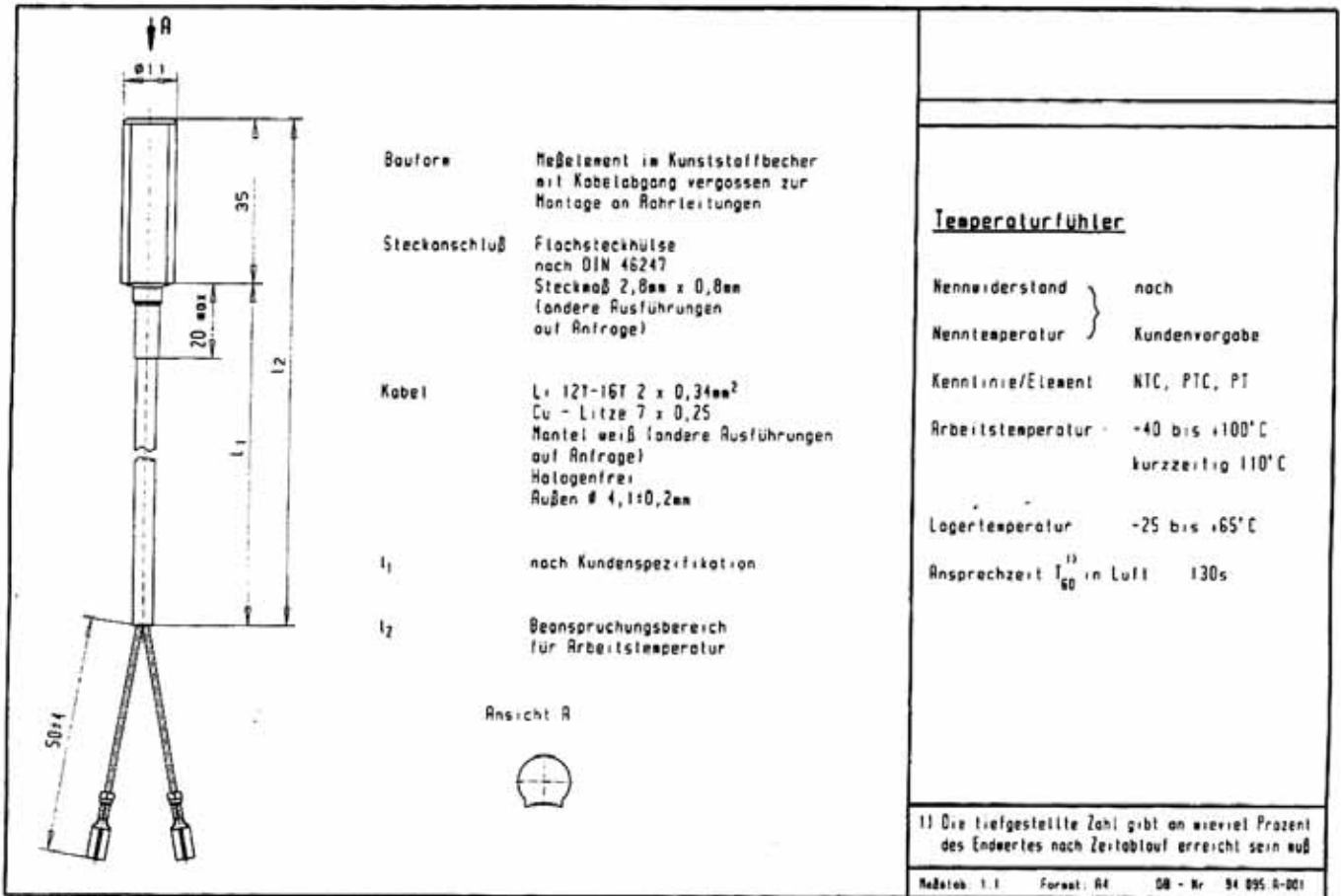
Mehrpreise bitte bei SCHRIEVER & SCHULZ erfragen

zu den **Groß- LED- Schwimmbadanzeigen**

Applikationsbeispiele :



Wasserfühler u.a. für die Schwimmbadanzeigen



Ihr kompetenter Ansprechpartner / Your competent contact partner :

* seit 1958 *

SCHRIEVER & SCHULZ & Co. GmbH Ing.- und Verkaufsbüro * Eichstr. 25 B, D - 30880 Laatzen
Tel ++49 (0) 511 86 45 41 / Fax ++49 (0) 511 86 41 56 * www.schriever-schulz.de | info@schriever-schulz.de