

4...20mA Stromschleifen-Panelmeter SP 9648

LED-Anzeige ohne zusätzliche Hilfsenergie

Merkmale

- LED-Anzeige 14,2mm rot
- Frei einstellbarer Anzeigebereich
-1999...+1999
- 20-Gang Abgleichtrimmer für Anfangswert
und Meßspanne der Anzeige
- Programmierbarer Dezimalpunkt
- Umschaltbare Meßrate: 3/s oder 0,5/s
- Steckbare Klemmenleiste
- Schutzart IP65 lieferbar (optional)



Standardgehäuse DIN 96x48mm



Feldgehäuse 120x80mm

Allgemeines

Stromschleifen-Panelmeter SP9648 eignen sich als universelle Anzeigergeräte für physikalische Größen, die über Zweidrahtsensoren (4...20mA) erfasst werden.

Das Gerät bezieht seine Hilfsenergie direkt aus der Stromschleife und benötigt daher keine weiteren Zuleitungen bzw. Anschlüsse. Infolgedessen eignet sich das Panelmeter sehr gut für den Feldeinsatz.

Kurzinformation

Anzeigekennlinie	Das Gerät ist sowohl mit steigender (S) als auch mit fallender (F) Anzeigekennlinie lieferbar. Steigende Kennlinie (S) : Anzeigewert steigt mit dem Eingangssignal (Standard) Fallende Kennlinie (F) : Anzeigewert fällt bei steigendem Eingangssignal (Option)
Messrate	Die Messrate läßt sich über einen DIP-Schalter von 3 auf 0,5 Messungen / Sekunde ändern.

Technische Daten

Meßeingang

Arbeitsbereich	: 4 ... 20mA
Überlastbereich	: -100 ... 150mA
Spannungsabfall	: 2,5 ... 3,4V (abhängig von der eingestellten Anzegehelligkeit)
Genauigkeit	: 0,1% +/- 1 Digit
Temperaturkoeffizient	: 50ppm/K
Arbeitstemperatur	: -10 ... 60°C
CE - Konformität	: EN 55022, IEC1000-4-2/4

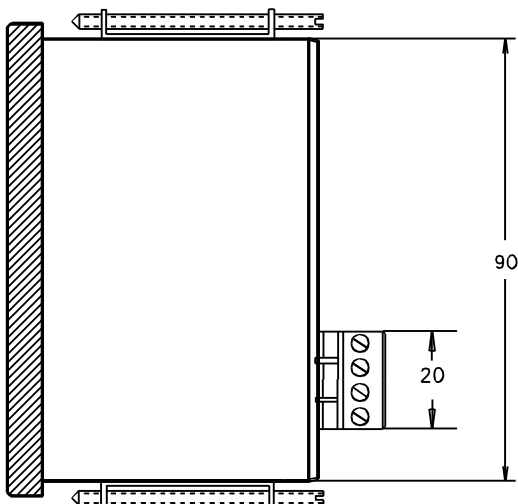
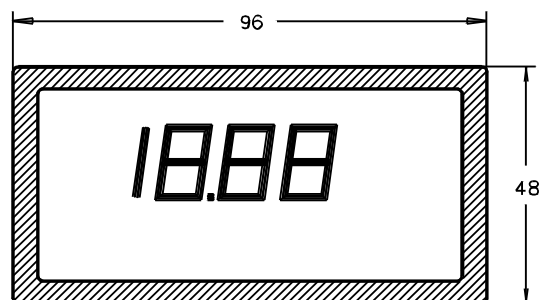
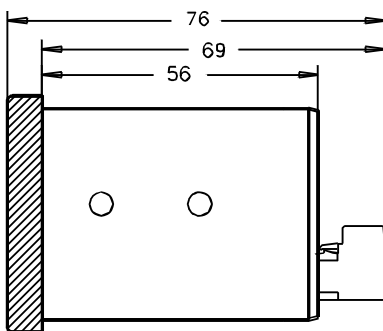
Anzeige

Umfang	: -1999 ... 1999
Meßspanne	: einstellbar 0 ... 4000 Digits
Nullpunkt	: einstellbar -100 ... +25% der Meßspanne
Helligkeit	: einstellbar im Bereich \approx 40 ... 100%
Meßrate	: 3/s umschaltbar auf 0,5/s
Anzeigehöhe	: 14,2mm
Farbe	: rot

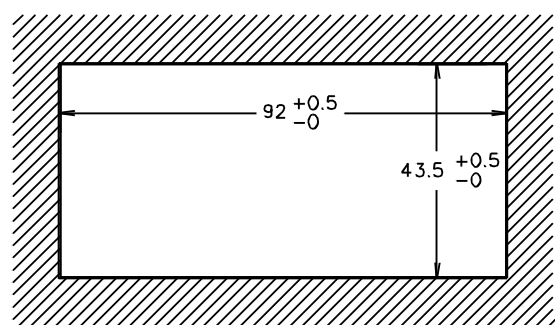
Gehäuse

Ausführung	: Kunststoffeinschubgehäuse nach DIN 43700 aus Noryl GFN 2 SE 1, DIN 96x48 oder Feldgehäuse aus Polycarbonat RAL 7035
Gewicht	
Standardgehäuse DIN96x48	: ca. 170g
Feldgehäuse	: ca. 366g
Schutzart	: Front IP54 (IP65 als Option), Klemmen IP20 (VBG4)
Anschluß	: steckbare Klemmenleiste, max. 1,5mm ² ,

Maßbild DIN 96x48mm



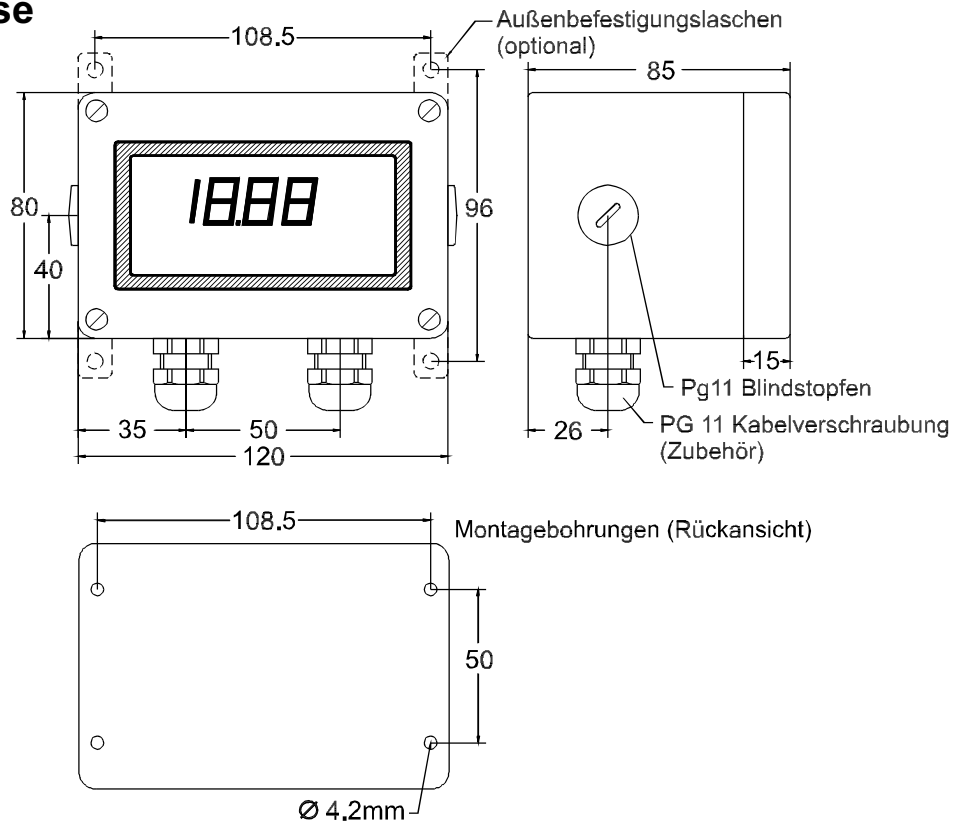
Schalttafel Ausschnitt:



Wandstärke max. 5mm

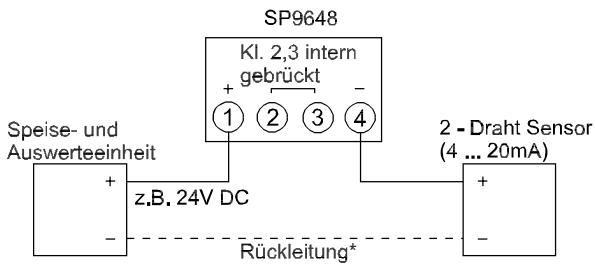
Seitlicher Montageabstand min. 6mm

Feldgehäuse

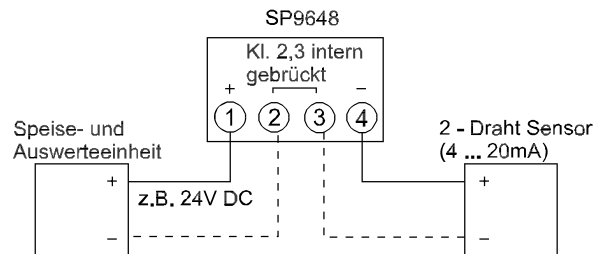


Anschlußbilder

Einzeladerverdrahtung

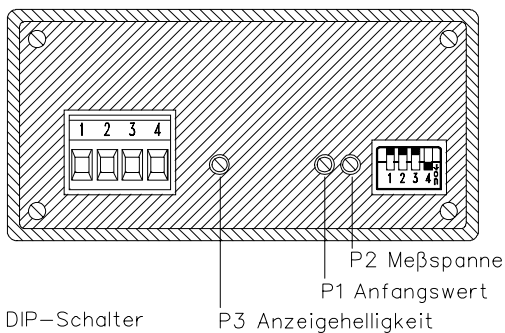


Kabelanschluß (Durchgangsverdrahtung)



*) Alternativ kann das SP9648 auch in die Rückleitung eingeschliffen werden

Rückansicht



DIP-Schalter

S1 on: 1.000

S2 on: 10.00

S3 on: 100.0

S4 on: Meßrate 3/s

off: Meßrate 0,5/s



Lieferzustand

Abgleichanweisung

Wenn Anzeiganfang gleich Null:

1. Einstellung des Dezimalpunktes über DIP-Schalter S1..S3 vornehmen
2. Eingangsstrom auf 4mA → Anzeige mit P1 auf Null abgleichen (Lieferzustand)
3. Eingangsstrom auf 20mA → Meßspanne mit P2 einstellen

Wenn Anzeiganfang ungleich Null:

1. siehe oben
2. siehe oben
3. Eingangsstrom auf 12mA → Halbe Meßspanne mit P2 einstellen;

Beispiel:

Anzeigebereich -100...+200 → Meßspanne = 300

→ Einstellung: halbe Meßspanne = 300/2 = 150

4. Eingangsstrom auf 4mA → Anfangswert mit P1 abgleichen

Bestellschlüssel

SP 9648 - <input type="text" value="1."/> - <input type="text" value="2."/> - <input type="text" value="3."/> - <input type="text" value="4."/>

1.

Geräteausführung
1: Standardgehäuse DIN 96x48mm 2: Feldgehäuse Polycarbonat incl. 4 PG11-Blindstopfen

3.

Schutzart
1: IP 54 (Standard) 2: IP 65

2.

Anzeigekennlinie
S: steigend (Standard) F: fallend

4.

Einheit (Option)
z.B. °C, °F, hpa, kg mA, mV

Zubehör

Bestell-Nr.

10031201	1 Satz Außenbefestigungsglaschen
02101111	PG11-Kabelverschraubung grau Polyamid, Klemmbereich 5 ... 10mm
02102111	PG11-Kabelverschraubung grau Polyamid, Klemmbereich 3 ... 7mm

Hinweis: Auf Wunsch erhalten Sie die Geräte werkseitig konfiguriert. Dazu benötigen wir Angaben zu Ihrem Messproblem. Bitte sprechen Sie unseren technischen Vertrieb an.

Ihr kompetenter Ansprechpartner / Your competent contact partner : * seit 1958 *

SCHRIEVER & SCHULZ & Co. GmbH Ing.- und Verkaufsbüro * Eichstr. 25 B, D - 30880 Laatzen
Tel ++49 (0) 511 86 45 41 / Fax ++49 (0) 511 86 41 56 * www.schriever-schulz.de | info@schriever-schulz.de