

Raum - Widerstands - Thermometer

Eigenschaften



Messelement Pt100, Pt1000 (2-, 3-, 4-Leiter) oder Halbleiter

Messbereich -50...+100°C

Toleranzklasse A oder B, optional 1/2, 1/3, 1/5 oder 1/10 DIN

Optional Transmitter 4...20 mA / 2...10 V, auch in EEx ib II T5 / T6

Schutzrohr aus Edelstahl 1.4571 oder chemisch beständigem Kunststoff

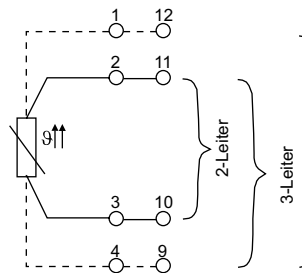
Schutzart: IP 67

Anschluss

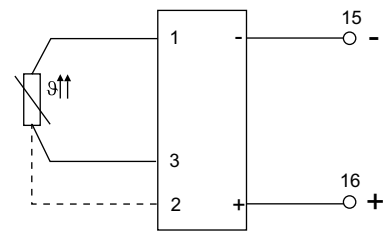


Anschluss mit Schraubklemmen über Kabelverschraubung

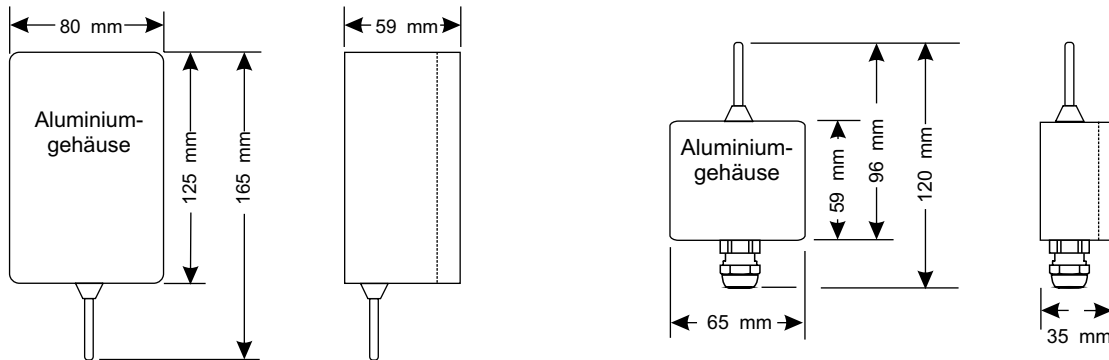
Anschluss-Beispiel



Anschluss-Beispiel mit Transmitter in einer Stromschleife

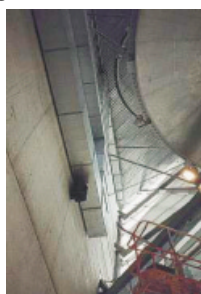


Abmessungen



Applikationen

Der Sensor ist gedacht für die Klima- und Kaltlagertechnik (z.B. Kühlanlagen auf Schiffen, Kühlräume, Haustechnik). Mit einer Kabeleinführung nach hinten ist das Thermometer auch für USHB-Anwendungen in der Nahrungsmittel verarbeitenden Industrie geeignet.



Bestellschlüssel

R	W	X	X	X	X	X	X	-	X	X	X
---	---	---	---	---	---	---	---	---	---	---	---

Messelement:	Pt 100	0
	Pt 1000	1
	2x Pt 100	2
	2x Pt 1000	3
	NTC	4
Pt 100(0) als:	2-Leiter	0
	3-Leiter	1
	4-Leiter	2
Material Fühler:	Edelstahl, 1.4571	0
	Delrin POM	1
Genauigkeit:	Klasse B, DIN	0
	Klasse B, 1/2 DIN	1
	Klasse B, 1/3 DIN	2
	Klasse B, 1/5 DIN	3
	Klasse B, 1/10 DIN	4
	Klasse A, DIN	5
Gehäuse:	Alu-Druckguss, 125 x 80 x 6	0
	Alu-Druckguss, 65 x 60 x 37	1
	Kunststoff ABS, 121 x 80 x 57	2
Transmitter:	ohne	0
	4...20 mA	1
	4...20 mA, EEx	2
	2...10 V	3
	2...10 V, EEx	4
Kabeleinlass:	bitte angeben , z.B. M18x1,5	

überreicht durch / presented by :
SCHRIEVER & SCHULZ & Co. GmbH
 Vertriebsbüro für Mess- & Regeltechnik seit 1958
Eichstr. 25 B · D 30880 Laatzten
 Tel. ++49 (0) 511 86 45 41 / Fax ++49 (0) 511 86 41 56
 info@schriever-schulz.de || www.schriever-schulz.de

Technische Daten

Eingang

Messelemente:	Widerstandsthermometer 1 x Pt 100 2 x Pt 100 in 2-, 3- oder 4-Leiter Ausführung
	1 x Pt 1000 2 x Pt 1000 in 2-, 3- oder 4-Leiter Ausführung
	Halbleiter NTC

Ausgang

Transmitter	4...20 mA, 2-Leiter 4...20 mA EEX, 2-Leiter 2...10 V, 4-Leiter 2...10 V EEX, 4-Leiter
-------------	--

Genauigkeit

Widerstandsthermometer:	Class B, class A 1/2 DIN, 1/3 DIN, 1/5 DIN, 1/10DIN
Transmitter:	0,1% Endwert

Netzteil

Transmitter:	14...30 V, Versorgung aus Stromschleife
--------------	--

Umgebungsbedingungen

Arbeitstemperatur:	mit Alu-Gehäuse: -50...+100°C ABS - Gehäuse: -50...+85°C mit Transmitter: -50...+85°C
Lagertemperatur:	mit Alu-Gehäuse: -50...+100°C ABS - Gehäuse: -50...+85°C mit Transmitter: -50...+85°C

Mechanik

Gehäuse:	Aluminium: 125 x 80 x 60 mm Aluminium: 65 x 60 x 37 Kunststoff: 121 x 80 x 57
Material:	Aluminium Druckguss Kunststoff ABS
Farbe:	Alu: grau ABS: Unterteil schwarz, Deckel hellgrau
Gewicht:	Aluminium 125/80/60 ca. 500g Aluminium 65/60/37 ca. 225g ABS 121/80/57 ca. 275g
Schutzart:	IP 67
Anschluss:	über Verschraubung auf Schraubklemmen