

Kraftaufnehmer Serie KS

Druck von 0 ... 10kg bis 0...100t

Merkmale

- DMS-Messbrücke,
Brückenwiderstand 350 / 700 Ω
- Ausgangssignal 2mV / V, ausgemessene
Empfindlichkeit auf dem Typenschild
- Grundgenauigkeit 0,2%
- Wiederholgenauigkeit $\pm 0,07\%$
- Brückenspeisung max. 20V DC,
empfohlen 10V DC
- Nullpunktabweichung <2%
- Arbeitstemperatur -15 ... 75°C
- Maximale Überlast 150%
- Anschlussleitung 2m
- Schutzart IP65



Bestellschlüssel: KS - 1. - 2. - 3.

1. Baugröße		Brückenwiderstand
01 Messbereiche	10 / 20 / 50 / 100 / 200 / 500kg	350 Ω
02 Messbereiche	1 / 2 / 5t	350 Ω
03 Messbereiche	5 / 10t	350 Ω
04 Messbereiche	20 / 50 / 100t	700 Ω
2. Messbereich [kg bzw. t]		
bitte angeben		
3. Optionen		
0 ohne Option		

Hinweis: Für eine sachgerechte Montage wird die Verwendung von Montagesätteln empfohlen. Schädliche seitliche Kräfteinwirkung wird auf diese Weise vermieden.

Zubehör

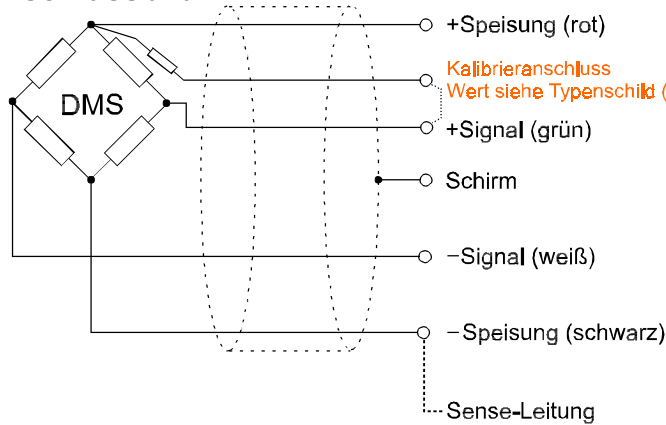
- Montagesattel
- MS-01 für Baugröße 01
- MS-02 für Baugröße 02
- MS-03 für Baugröße 03
- MS-04 für Baugröße 04

Anschluss- und Maßbilder siehe nächste Seite.

Ihr kompetenter Ansprechpartner :

SCHRIEVER & SCHULZ & Co. GmbH Ing.- und Verkaufsbüro * seit 1958 * Eichstr. 25 B , D - 30880 Laatzen
Tel ++49 (0) 511 86 45 41 / Fax ++49 (0) 511 86 41 56 * www.schriever-schulz.de | schriever@schriever-schulz.de

Kraftaufnehmer Serie KS Anschlussbild



Brückenspeisung max. 20V DC
Empfehlung 10V DC

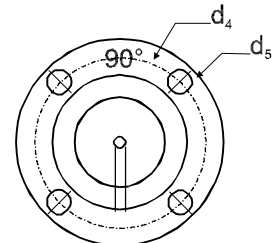
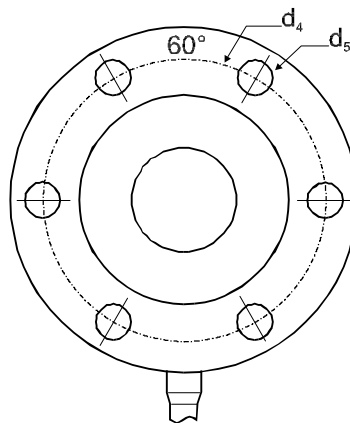
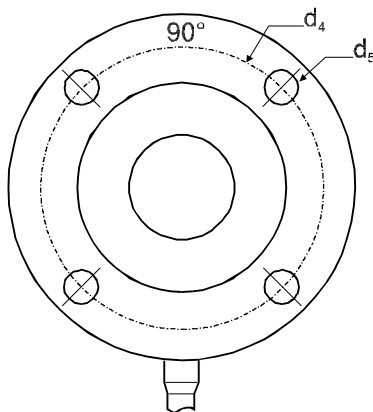
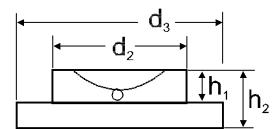
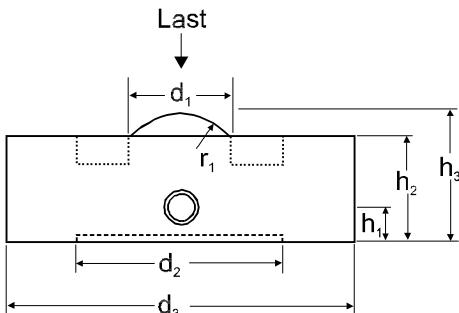
Die Sense-Leitung dient nur zur Kompensation des Spannungsabfalls auf der Zuleitung zur DMS-Messbrücke. Bei mehr als 2m Leitungslänge ist eine Sense-Leitung zu empfehlen.

Maßbilder

Baugröße 01, 03, 04

Baugröße 02

Montagesattel MS-01...04



Maßtabelle [mm]

Baugröße	∅d1	∅d2	∅d3	∅d4	∅d5	h1	h2	h3	r1	N
01	10	60	78	69	4,5	9,5	27	29	7	4
02	20	70	99	85	6,5	9,5	27	31	15	6
03	30	80	118	98	8,5	9,5	35	42	20	4
04	72	122	177	149	16,5	13	55	78	40	4
Montagesattel										
MS-01	-	16	38	27	4,5	9	15	-	-	4
MS-02	-	40	78	60	8,5	15	25	-	-	4
MS-03	-	40	78	60	8,5	15	25	-	-	4
MS-04	-	110	144	149	16,5	33	50	-	-	4