

Bargraph vertikal oder horizontal ohne Digitalanzeige

BVO3, BHO3

- ohne Schaltpunkte

überreicht durch / presented by :

SCHRIEVER & SCHULZ & Co. GmbH

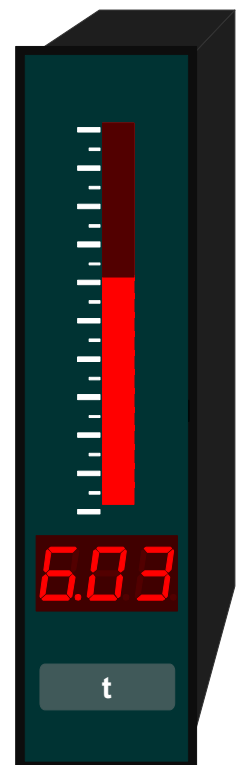
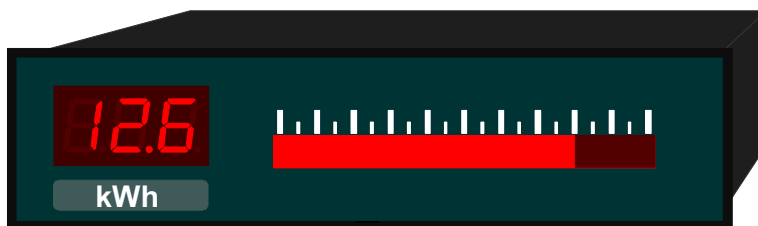
Vertriebsbüro für Mess- & Regeltechnik seit 1958

Eichstr. 25 B · D 30880 Laatzen

Tel. ++49 (0) 511 86 45 41 / Fax ++49 (0) 511 86 41 56

info@schriever-schulz.de || www.schriever-schulz.de

96x24



Bargraph vertikal oder horizontal mit Digitalanzeige
3-stellig

BVD2, BHD2

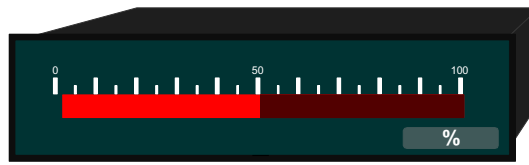
- ohne Schaltpunkte

Stand 07/10/04 - bargraph.doc
techn. Änderungen, Irrtümer und Druckfehler vorbehalten

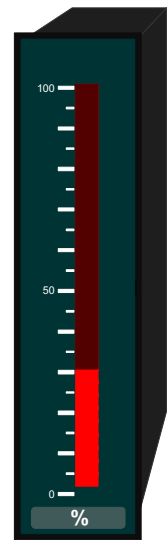
Ihr kompetenter Ansprechpartner / Your competent contact partner : * seit 1958 *

SCHRIEVER & SCHULZ & Co. GmbH Ing.- und Verkaufsbüro * **Eichstr. 25 B , D - 30880 Laatzen**
Tel ++49 (0) 511 86 45 41 / Fax ++49 (0) 511 86 41 56 * www.schriever-schulz.de | info@schriever-schulz.de

Bargraph



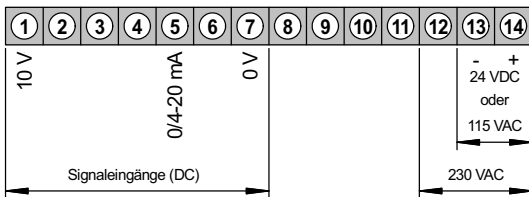
BHO



BVO

- Gleichspannung
- Gleichstrom

• Gleichspannung, Gleichstrom



(Transmitteranschlüsse siehe letzte Seite)

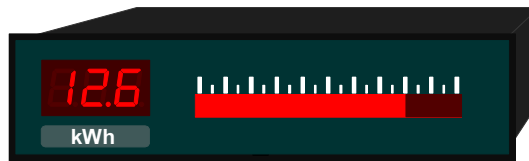
Versorgung 230/115 VAC

Versorgung 24 VDC
(galvanisch getrennt)

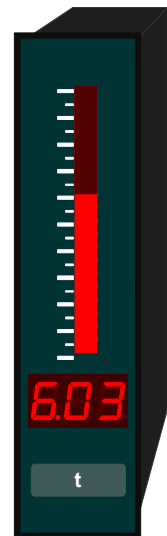
BESTELLNUMMER
(ohne Optionen)

vertikal **BVO 3.001.310B**
horizontal **BHO 3.001.310B**

vertikal **BVO 3.001.370B**
horizontal **BHO 3.001.370B**



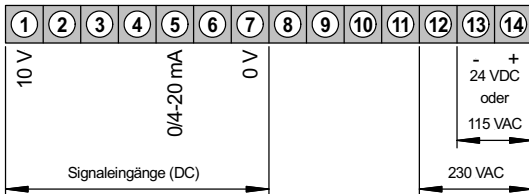
BHD



BVD

- Gleichspannung
- Gleichstrom

• Gleichspannung, Gleichstrom



(Transmitteranschlüsse siehe letzte Seite)

Versorgung 230/115 VAC (7-Segmentanz., vertikal)
(7-Segmentanzeige, horizontal)

Versorgung 24 VDC (7-Segmentanzeige, vertikal)
(galvanisch getrennt) (7-Segmentanzeige, horizontal)

BVD 2.001.310B
BHD 2.001.310B

BVD 2.001.370B
BHD 2.001.370B

OPTIONEN

BVO...
Gleichspannung

Grüne LED	x	
Schutzart IP54 frontseitig	x	
Schutzart IP65 frontseitig (siehe auch nachfolgende Tabelle)	x	
Steckbare Klemme	x	
Zusätzliche Messeingänge auf Anfrage	x	
Andere Spannungsversorgungen auf Anfrage	x	
Dimensionsstreifen nach Wahl	x	

• Werksseitige Einstellungen bei Schutzart IP65, Bedienung rückseitig

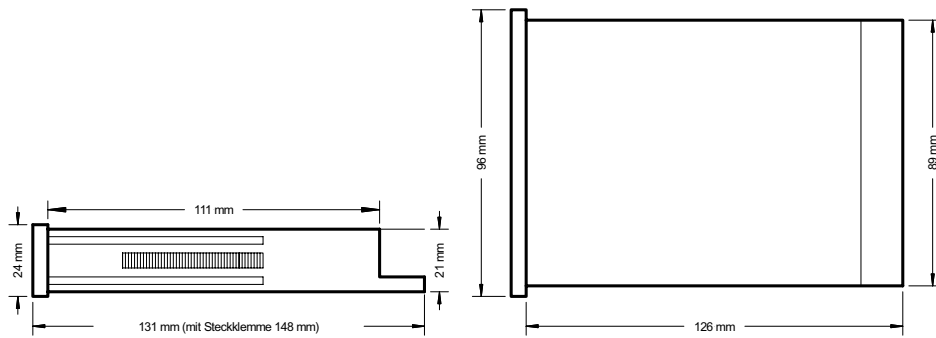
Von den Standards abweichende Einstellungen müssen den Bestellangaben beigelegt werden.	Standard	auf Wunsch	BVO... Gleichspannung
Komma	00,0	0,00	x
		ohne	x

Technische Daten

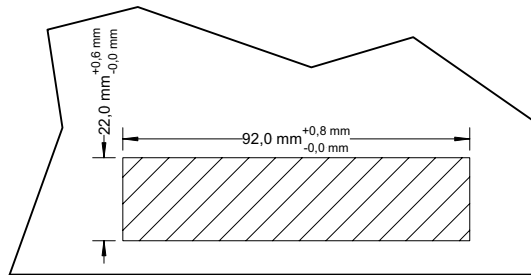
Abmessungen	Gehäuse	B96 x H24 x T134 mm, einschließlich Schraubklemme (T=148mm einschließlich Steckklemme)
	Einbauausschnitt	92,0 ^{+0,8} x 22,0 ^{+0,6} mm
	Befestigung	rastbares Schraubelement für Wandstärken bis 50 mm
	Gehäusematerial	PC/ABS-Blend, Farbe schwarz UL94V-0
	Schutzart	frontseitig IP40
	Anschluss	rückseitig durch Klemmen bis 2,5 mm ²
	Gewicht	ca. 0,3 kg
	Anschluss	rückseitig durch Klemmen bis 2,5 mm ²
Messeingang	Messbereich	0...10 V (U _{min} = 4,4 V, U _{max} = 12 V); 0/4...20 mA (I _{min} = 9 mA, I _{max} = 25 mA)
	Messspanne	-0,5...12 V / -1 mA...25 mA
	Eingangswiderstand	Offseinstellung erfolgt über Offsetpoti/alle Bereiche über Anschlussklemme wählbar Ri bei 10 V = ~124 kΩ 20 mA = ~100 Ω
Genauigkeit	Auflösung	-99 bis 999 und 20 Segmente bzw. 30 Segmente für Bargraph
	Messfehler	+/-1 Digit
	Temp. Koeff.	100 ppm/K
	Messprinzip	Dual-Slope-Integration
Netzteil	Versorgungsspannung	230/115 VAC +/- 10% (50-60 Hz), 24 VDC (+/-10%) galvanisch getrennt
	Leistungsaufnahme	ca. 2 VA
Anzeige	Display	7-Segment-LED, 7 mm hoch, rot 3 Stellen = Anzeige 999 Digit wahlweise mit Balkenanzeige 20 oder 30 Punkte (7-Segmentanzeige entfällt)
	Überlauf	EEE
	Unterlauf	- - -
	Messrate	250 ms
	Kommastelle	aktivierbar mittels Brücke
	Dotanzeige	umschaltbar mittels Brücke
Umgebungsbedingungen	Arbeitstemperatur	0 bis + 60 °C
	Lagertemperatur	-20 bis + 80 °C

Technische Daten

Gehäuse



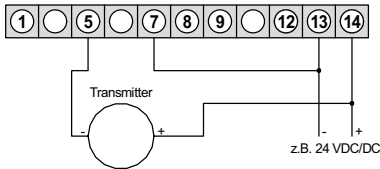
Schalttafel Ausschnitt



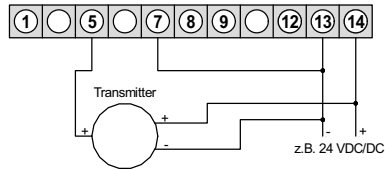
Anschlussbilder

Bargraph mit Spannungs- bzw. Stromeingang

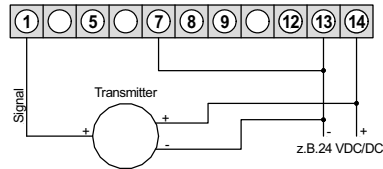
2-Leiter: 4-20 mA



3-Leiter: 0-20 mA
4-20 mA



3-Leiter: 0-10 V/0-5 V
0-1 V/1-6 V



Ihr kompetenter Ansprechpartner / Your competent contact partner : * seit 1958 *

SCHRIEVER & SCHULZ & Co. GmbH Ing.- und Verkaufsbüro * Eichstr. 25 B , D - 30880 Laatzen
Tel ++49 (0) 511 86 45 41 / Fax ++49 (0) 511 86 41 56 * www.schriever-schulz.de | info@schriever-schulz.de

Bestellschlüssel BVD2, BHD2, BVO3, BHO3

Bargraph – Gleichspannung, Gleichstrom

		B	H	O	3	0	0	1	3	1	0	B		
Grundtyp													Interner Index	
Einbaulage													Mechanische Optionen	
horizontal	<input type="checkbox"/>	H											<input type="checkbox"/>	0 Bedienung hinter der Front, IP40
vertikal	<input type="checkbox"/>	V											<input type="checkbox"/>	1 Schutzart IP65
Digitalanzeige (numerisch)													<input type="checkbox"/>	3 Bedienung hinter der Front, IP54
ohne Anzeige	<input type="checkbox"/>	O											<input type="checkbox"/>	5 steckbare Klemme, Schutzart IP54
mit Anzeige (3-stellig)	<input type="checkbox"/>	D											<input type="checkbox"/>	6 steckbare Klemme, Schutzart IP40
													<input type="checkbox"/>	7 steckbare Klemme, Schutzart IP65
Anzahl der Anzeigebalken													Versorgungsspannung	
20	<input type="checkbox"/>	2											<input type="checkbox"/>	1 230/115 VAC
30	<input type="checkbox"/>	3											<input type="checkbox"/>	7 24 VDC galvanisch getrennt
Geberversorgung													Gehäusegröße	
nicht möglich	<input type="checkbox"/>	0											<input type="checkbox"/>	3 96x24
Analogausgang													Messeingang	
nicht möglich	<input type="checkbox"/>	0											<input type="checkbox"/>	1 Gleichspannung, Gleichstrom