

BCD-Panelmeter BCD 4824 / BCD 7224

Anzeigegeräte mit BCD-Eingang

Merkmale

- Anzeige LED rot oder grün
- Anzeige 3-stellig (BCD4824)
oder 5-stellig (BCD7224)
- Anzeigehöhe 10mm oder 14,2mm
- Paralleler BCD-Eingang
- Hilfsspannung 10...30V DC
Optional 5V DC
- Schutzart IP54 oder IP65



BCD4824, 14,2mm Anzeige



BCD7224, 14,2mm Anzeige

Allgemeines

Die Panelmeter BCD4824 / BCD7224 eignen sich durch ihre kleinen Abmessungen besonders für den Einbau in Steuertafeln und Schaubildern.

Die Ansteuerung kann z.B. über eine SPS oder einen Meßumformer mit BCD-Datenausgängen erfolgen.

Auf die Frontscheibe kann auf Wunsch eine Einheit gedruckt oder graviert werden.

Kurzinformation

Anschluß

Der Anschluß erfolgt wahlweise direkt an eine Steckerleiste mit Lötanschlüssen oder über ein als Zubehör lieferbares Adapter-kabel.

Anzeigemöglichkeiten
(pro Stelle)

BCD-Code	Anzeige
0000...1001	0...9
1010	-
1011	E
1100	H
1101	L
1110	P
1111	dunkel

Technische Daten

Hilfsenergie

Spannung	: 10 ... 30V DC
Stromaufnahme	: max. 55mA (BCD4824), bzw. 95mA (BCD7224)
Arbeitstemperatur	: -10 ... +60°C
CE-Konformität	: EN 50022, IEC-4-2/4

Anzeige

Umfang	BCD4824	: 3-stellig
	BCD7224	: 5-stellig
Ziffernhöhe		: 10mm (Option 14,2mm)
Dezimalpunkte		: einzeln ansteuerbar
Farbe		: rot oder grün

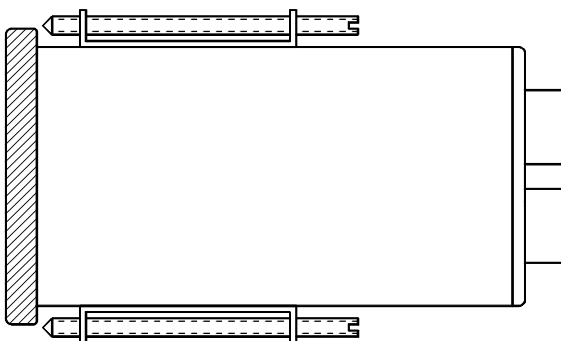
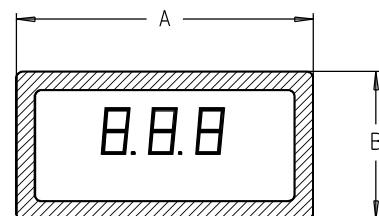
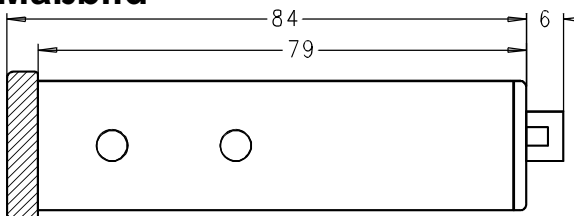
Eingänge

Spannungspegel	: Low-Signal 0 ... 3V DC; High-Signal 10 ... 30V DC (Option TTL-Pegel) jeweils gegen Gerätemasse
Eingangswiderstand	: ca. 5kΩ

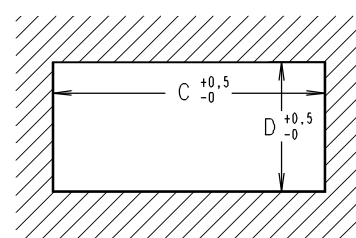
Gehäuse

Ausführung	: Kunststoffeinschubgehäuse nach DIN 43700, Noryl GFN 2 SE 1
Gewicht	: ca. 60g (BCD4824), bzw. 100g (BCD7224)
Anschluß	: Steckerleiste 16-polig (BCD4824), bzw. 26-polig (BCD7224)
Schutzart	: IP54 (IP65 als Option)

Maßbild



Schalttafel-ausschnitt



Wandstärke max. 5mm

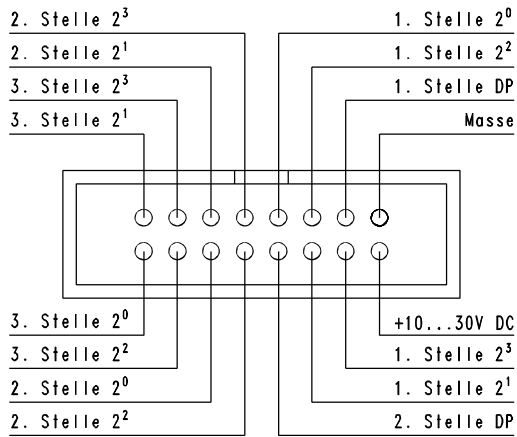
Seitlicher Montageabstand min. 6mm

	A	B	C	D
BCD 4824	48	24	44	21
BCD 7224	72	24	68	21

Alle Angaben in mm

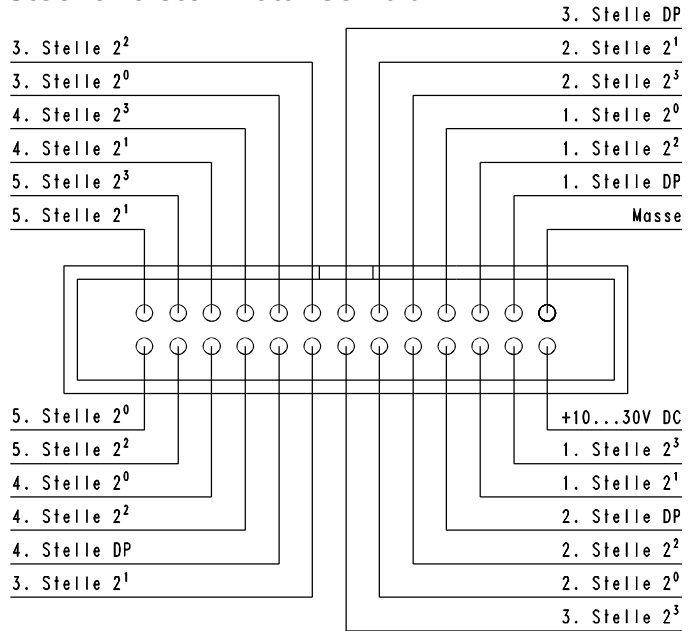
Anschlüsse

BCD4824 (16-polig) Steckerleiste - Lötanschluß (Rückansicht)



1. Stelle : höchstwertige Stelle (links)
DP : Dezimalpunkt

BCD7224 (26-polig) Steckerleiste - Lötanschluß



Eingang	Leitungsfarbe
+10...30V DC	braun
Masse	weiß
1. Stelle 2 ⁰	blau
1. Stelle 2 ¹	rosa
1. Stelle 2 ²	grau
1. Stelle 2 ³	gelb
1. Stelle DP	grün
2. Stelle 2 ⁰	rot-blau
2. Stelle 2 ¹	grau-rosa
2. Stelle 2 ²	violett
2. Stelle 2 ³	schwarz
2. Stelle DP	rot
3. Stelle 2 ⁰	gelb-braun
3. Stelle 2 ¹	weiß-gelb
3. Stelle 2 ²	braun-grün
3. Stelle 2 ³	weiß-grün

Eingang	Leitungsfarbe
+10...30V DC	braun
Masse	weiß
1. Stelle 2 ⁰	blau
1. Stelle 2 ¹	rosa
1. Stelle 2 ²	grau
1. Stelle 2 ³	gelb
1. Stelle DP	grün
2. Stelle 2 ⁰	rot-blau
2. Stelle 2 ¹	grau-rosa
2. Stelle 2 ²	violett
2. Stelle 2 ³	schwarz
2. Stelle DP	rot
3. Stelle 2 ⁰	weiß-grau
3. Stelle 2 ¹	gelb-braun
3. Stelle 2 ²	weiß-gelb
3. Stelle 2 ³	braun-grün
3. Stelle DP	weiß-grün
4. Stelle 2 ⁰	braun-blau
4. Stelle 2 ¹	weiß-blau
4. Stelle 2 ²	rosa-braun
4. Stelle 2 ³	weiß-rosa
4. Stelle DP	grau-braun
5. Stelle 2 ⁰	braun-schwarz
5. Stelle 2 ¹	weiß-schwarz
5. Stelle 2 ²	braun-rot
5. Stelle 2 ³	weiß-rot

Adapterkabel AK16(K)

Adapterkabel

AK26(K)

Bestellschlüssel

BCD	-	1.		-	2.		-	3.		-	4.		-	5.		-	6.	
------------	---	----	--	---	----	--	---	----	--	---	----	--	---	----	--	---	----	--

1.

Geräteausführung
4824 : Gehäuse DIN 48x24mm, Anzeige 3-stellig
7224 : Gehäuse DIN 72x24mm, Anzeige 5-stellig

4.

Eingänge (Spannungspegel)
1 : 0 ... 3V DC low 10 ... 30V DC high (Standard)
2 : 5V TTL-Pegel

2.

Anzeige
1 : LED 10mm rot
2 : LED 10mm grün
3 : LED 14,2mm rot
4 : LED 14,2mm grün

5.

Schutzart
1 : IP54 (Standard)
2 : IP65

3.

Hilfsspannung
5 : 10...30V DC
7 : 5V DC

5.

Einheit (Option) nur bei 10mm Display
z.B. °C, °F, hPa, kg, ma, mV

Zubehör Bestell-Nr.

AK16K-3000 Adapterkabel 16x0,25mm² für Panelmeter BCD4824 Kabellänge 3000mm
2. Kabelende vorbereitet für Klemmenanschluß,
aufgesetzte Aderendhülsen, Mantelabisolierung 150mm

AK16-xx Adapterkabel 16x0,25mm² für Panelmeter BCD4824
xx: Kabellänge in mm einsetzen (2. Kabelende unbearbeitet)

AK26K-3000 Adapterkabel 26x0,25mm² für Panelmeter BCD7224 Kabellänge 3000mm
2. Kabelende vorbereitet für Klemmenanschluß,
aufgesetzte Aderendhülsen, Mantelabisolierung 150mm

AK26-xx Adapterkabel 26x0,25mm² für Panelmeter BCD7224
xx: Kabellänge in mm einsetzen (2. Kabelende unbearbeitet)

Ihr kompetenter Ansprechpartner / Your competent contact partner : * seit 1958 *

SCHRIEVER & SCHULZ & Co. GmbH Ing.- und Verkaufsbüro * Eichstr. 25 B, D - 30880 Laatzen
Tel ++49 (0) 511 86 45 41 / Fax ++49 (0) 511 86 41 56 * www.schriever-schulz.de | info@schriever-schulz.de