

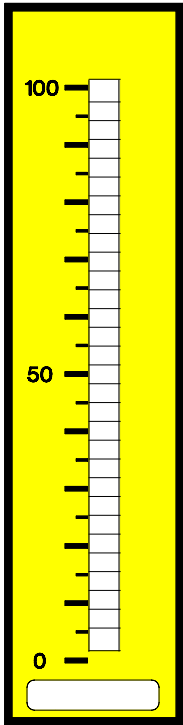
Bargraph Gleichspannung, Gleichstrom

optional DOT-Anzeige

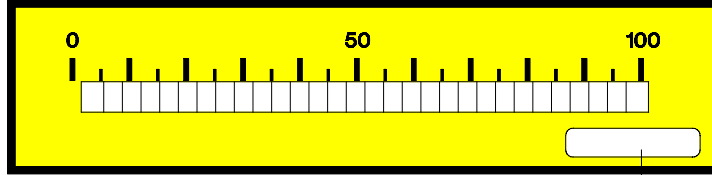
anreihbar in Raster- und Mosaiksystemen, Einbau in Wanddicken bis 50mm

96x24

888

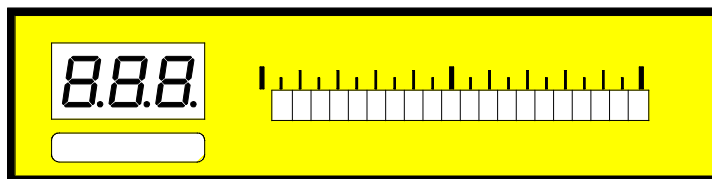


BVO 3.001.3x0

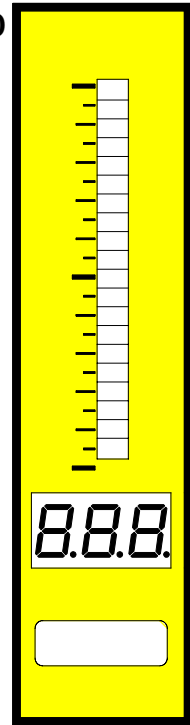


BHO 3.001.3x0

Dimensionsfeld



BHD 2.001.3x0



BVD 2.001.3x0

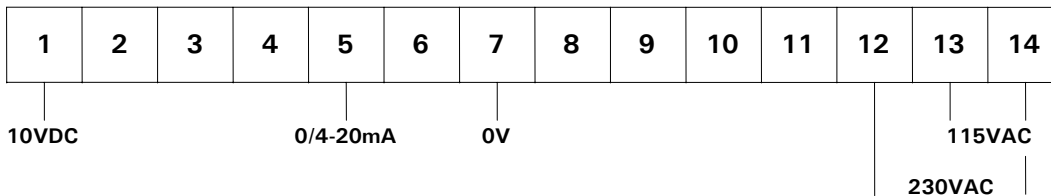
BVO 3.001.310B

BHO 3.001.310B

BHD 2.001.310B

BVD 2.001.310B

TYP-BESTELL-NUMMER



Versorgungsspannung 24VDC
- galv. getrennt -(14 = Plus, 13 = Minus)

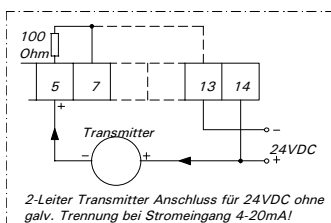
BVO 3.001.370B

BHO 3.001.370B

BHD 2.001.370B

BVD 2.001.370B

Transmitter Anschluss



Optionen

- Schutzart IP54
- Schutzart IP65 (Komma muss bei Bestellung angegeben werden)
- steckbare Klemme mit Schutzart IP40
- steckbare Klemme mit Schutzart IP54
- steckbare Klemme mit Schutzart IP65 (Komma muss bei Bestellung angegeben werden)
- Dotanzeige
- Zusätzliche Messeingänge auf Anfrage
- andere Spannungsversorgungen auf Anfrage
- Schaltpunkte auf Anfrage

überreicht durch / present by :

SCHRIEVER & SCHULZ & Co. GmbH

Vertriebsbüro für Mess- & Regeltechnik seit 1958

Eichstr. 25 B · D 30880 Laatzen

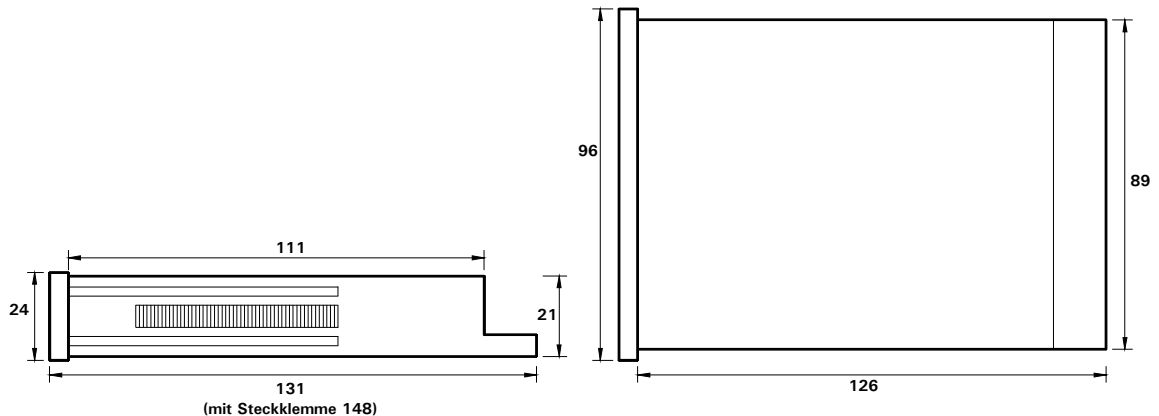
Tel. ++49 (0) 511 86 45 41 / Fax ++49 (0) 511 86 41 56

schriever@schriever-schulz.de || www.schriever-schulz.de

Technische Daten, Bedienung

Abmessungen	Gehäuse	96 x 24 x 131 einschließl. Schraubklemme
	Einbauausschnitt	92,0 ^{+0.8} x 22,0 ^{+0.6} mm
	Befestigung	rastbare Schnellbefestigung durch Kunststoffklammern für Wandstärken bis 50mm
	Gehäusematerial	PC/ABS-Blend, Farbe schwarz, UL94V-0
	Schutzart	frontseitig IP40 Anschluss IP00
	Gewicht	ca. 0,290 kg
Eingang	Anschluss	rückseitig durch Klemmen bis 2,5mm ²
	Messbereich	0-10V, 0/4-20mA alle Bereiche über Anschlussklemme wählbar/ Offseteinstellung erfolgt über Offsetpoti
Genauigkeit	Eingangswiderstand	Ri bei 10V = 124KΩ 20mA = 100Ω
	Auflösung	-99 bis +999 und 20 bzw. 30 Segmente für Bargraph
	Messfehler	+/- 1 Digit
	Temp. Koeff.	100ppm/K
Netzteil	Messprinzip	Dual-Slope-Integration für 3 stellige Anzeige
	Versorgungsspannung	230/115VAC +/- 10% (50-60Hz), 24VDC +/-10% galv. getrennt
	Leistungsaufnahme	ca. 2,5 VA
Anzeige	Display	Siebensegment-LED, 7mm hoch, rot 3 Stellen = Anzeige 999 Digit wahlweise mit Balkenanzeige 20 oder 30 Punkte (LED entfällt)
	Überlauf	Anzeige von EEE
	Kommastelle	steckbar durch Brücke von vorne
	Anzeigezeit	0,25 sec
Umgebungsbedingungen	Arbeitstemperatur	0 bis + 60 °C
	Lagertemperatur	- 20 bis + 80 °C

Gehäuse:



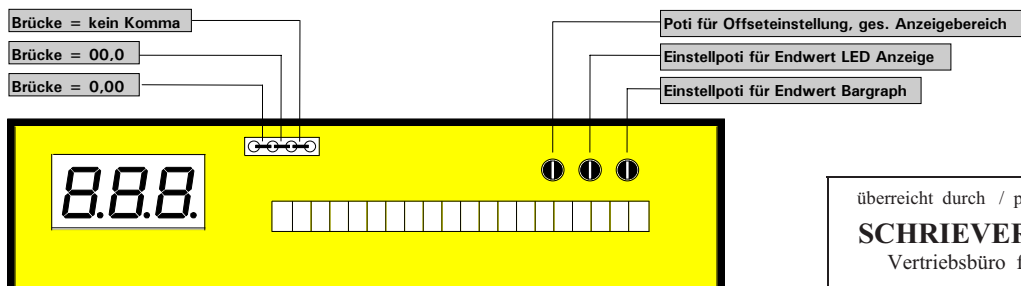
CE-Zeichen
Zum uneingeschränkten Einsatz des Gerätes im Rahmen der Richtlinie zur elektromagnetischen Verträglichkeit 89/336/EWG müssen Analogeingangsleitungen geschirmt verlegt werden. Der Schirm ist einseitig aufzulegen.

Einstellung

1. Instrument gemäß Anschlussplan anschließen und Versorgungsspannung zuschalten.
2. Einstellung des Anzeigewertes: Frontscheibe vorsichtig mit kleinem Schraubenzieher nach vorne herausdrücken.
3. Gewünschte Eingangsspannung/Strom einstellen und den erforderlichen Anzeigewert mit den Einstellpotis einjustieren.
4. Um die Vollanzeige von 999 zu erreichen, werden an den verschiedenen Messeingängen folgende Mindestspannungen benötigt:

Messeingang	10V	20mA
U/I min	4.4V	9mA
U/I max	12V	25mA

5. Bei Eingangsspannungen kleiner U/I min ist eine Vollanzeige nicht möglich!
6. Die Kommaeinstellung erfolgt über Steckbrücken.



überreicht durch / present by :
SCHRIEVER & SCHULZ & Co. GmbH
 Vertriebsbüro für Mess- & Regeltechnik seit 1958
Eichstr. 25 B · D 30880 Laatzen
 Tel. ++49 (0) 511 86 45 41 / Fax ++49 (0) 511 86 41 56
 schriever@schriever-schulz.de || www.schriever-schulz.de