

Auf einen Blick: Analog-Außenuhren

Analoguhren für den Außenbereich, ein- oder doppel- oder mehrseitige Ausführungen, komplett mit Gehäuse oder ohne Gehäuse als Einbau-Bausatz lieferbar.
 Alle NIS Analog-Außenuhren bestehen aus hochwertigem Material (flache Nebenuhr und Funkuhrwerke mit tausendfach bewährten Messingzahnradern und Edelstahlwellen, kein Kunststoffmaterial). Betriebstemperaturbereich von - 30 bis + 80°C.



(OPTION)

- Sonderlackierung für Gehäuse
- Aufrüstbar zur Anzeige Stunde/Minute/Sekunde
- GPS-Satelliten-Zeitempfänger für weltweiten Einsatz

Betriebsarten:

- Klassische Nebenuhren 12V/24V/48V/60V für polwechselnden Minutenimpuls
- Intelligente zeitlegramm-gesteuerte TELNU-Systemuhren
- DCF77-Funk- oder GPS-Uhren, Netzbetrieb mit automatischer Sommer-/Winterzeitumstellung

Einsatzbeispiele für Analog-Außenuhren:



Analoge Werbe-Außenuhren

Uhrensystem & Werbung perfekt kombiniert

- Rechteckiges ALU-Profil-Gehäuse, silberfarbig eloxiert mit Plexiglas-Frontscheibe.
- Ein- oder doppelseitige Ausführung lieferbar, Abmessungen BxHxT: 650x1000x165 (einseitig)/223 (doppelseitig) mm
- Analoguhr im Oval 60cm Zifferblattdurchmesser mit Stundenstrichen, hinterleuchtet
- Anzeige von Stunde und Minute
- Funkuhr, Netzbetrieb mit automatischer Sommer-/Winterzeitumstellung
- Werbefläche ca. BxH: 600 x 335mm, hinterleuchtet
- Digitale Temperaturanzeige mit 100mm Ziffernhöhe in 7-Segment-LCD-Technik

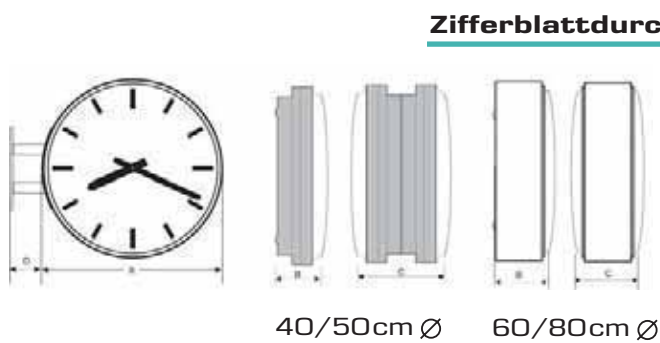
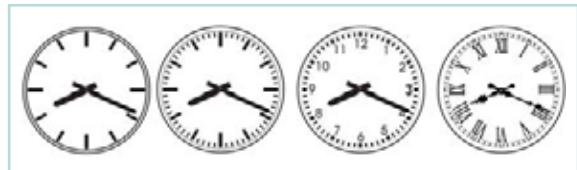


- Quadratisches ALU-Profil-Gehäuse "Softline", in Weiß pulverbeschichtet mit Plexiglas-Frontscheibe
- Nur doppelseitige Ausführung lieferbar
- Abmessungen BxHxT: 650x650x200mm
- Analoguhr im Oval 60cm Zifferblattdurchmesser, mit Stundenstrichen, hinterleuchtet
- Anzeige von Stunde und Minute
- Funkuhr, Netzbetrieb mit automatischer Sommer-/Winterzeitumstellung
- Werbefläche ca. BxH: 576x190mm, hinterleuchtet

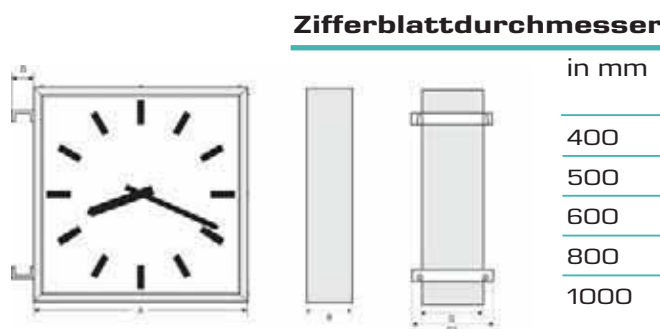
Werbebeschriftungen auf Anfrage

Industrieuhren im zeitlosen Design

- Runde Uhren mit Zifferblattdurchmesser 40/50/60/80cm und quadratische Uhren mit 40/50/60/80/100cm
- Gehäuse bei runden 40/50cm Uhren schlagfester PC-Kunststoff, Gehäuseunterteil grau (ähnlich RAL 7004)
- Gehäuse bei runden 60/80cm Uhren, Aluminium pulverbeschichtet, weiß (ähnlich RAL 9010)
- Gehäuse bei quadratischen Uhren Aluminium silberfarbig eloxiert
- Einseitige Uhren zur Wandmontage, doppelseitige Uhren wahlweise mit Wand- oder Deckenarm oder zur Mastmontage
- Aluminiumbalken-Zeigerpaar (Stunden und Minuten) in Schwarz lackiert
- Plexiglas-Zifferblatt hinterleuchtet, unter 4 Zifferblattvarianten nach DIN 41 091 wählbar
 - ◆ Stundenstriche
 - ◆ DIN
 - ◆ Arabische Zahlen
 - ◆ Römische Zahlen



Zifferblattdurchmesser	A	B	C	D
in mm	ein-seitig		doppel-seitig	
400	450	123	230	151
500	550	135	254	151
600	650	150	240	115
800	850	150	266	125



Zifferblattdurchmesser	A	B	C	C1	D
in mm	ein-seitig		doppel-seitig		
400	450	165	223	270	80
500	550	165	223	270	80
600	650	165	223	270	80
800	880	165	223	270	80
1000	1100	165	223	270	80

Auf einen Blick: Digitale Zeit- und Temperaturanzeigen in 3 Anzeigenausführungen

Zeit- und Temperaturanzeigen für den Außenbereich, ein- oder mehrseitige Ausführungen, komplett mit Gehäuse oder ohne Gehäuse als Einbau-Bausatz lieferbar. Automatische Zeiteinstellung und Sommer-/Winterzeitumstellung über DCF77-Zeitzeichen-sender oder über GPS-Satelliten-Zeitsignal. DCF77-Empfänger und Temperaturfühler sind im Lieferumfang enthalten. Gehäuseausführung: ALU-Profil, silberfarbig eloxiert mit Plexiglas-Frontscheibe.

(OPTION)

GPS-Satelliten-Zeitempfänger für weltweiten Einsatz, Strahlenschutzgehäuse für Temperaturfühler gegen Falschanzeige bei direkter Sonneneinstrahlung

Digitale Zeit- und Temperaturanzeigen - der Blickfang für die Außenwerbung

Die Anzeigen sind nicht nur im Industriebereich eingesetzt, sondern auch mit der Außenwerbung kombiniert. Der permanente Wechsel zwischen Zeit und Temperatur in der Außenwerbung zieht immer Aufmerksamkeit an. Durch die Zeit- und Temperaturinformationen verlieren die Werbeanlagen auch nach Jahren nichts von ihrer Attraktivität.

Einsatzbeispiele für digitale Zeit- und Temperaturanzeigen

